



<https://anrs-co4.fhdh.fr>

Graphiques Rapport-Retour d'informations clinico-épidémiologiques (RICE) en France en 2021

03/05/2023

Sommaire

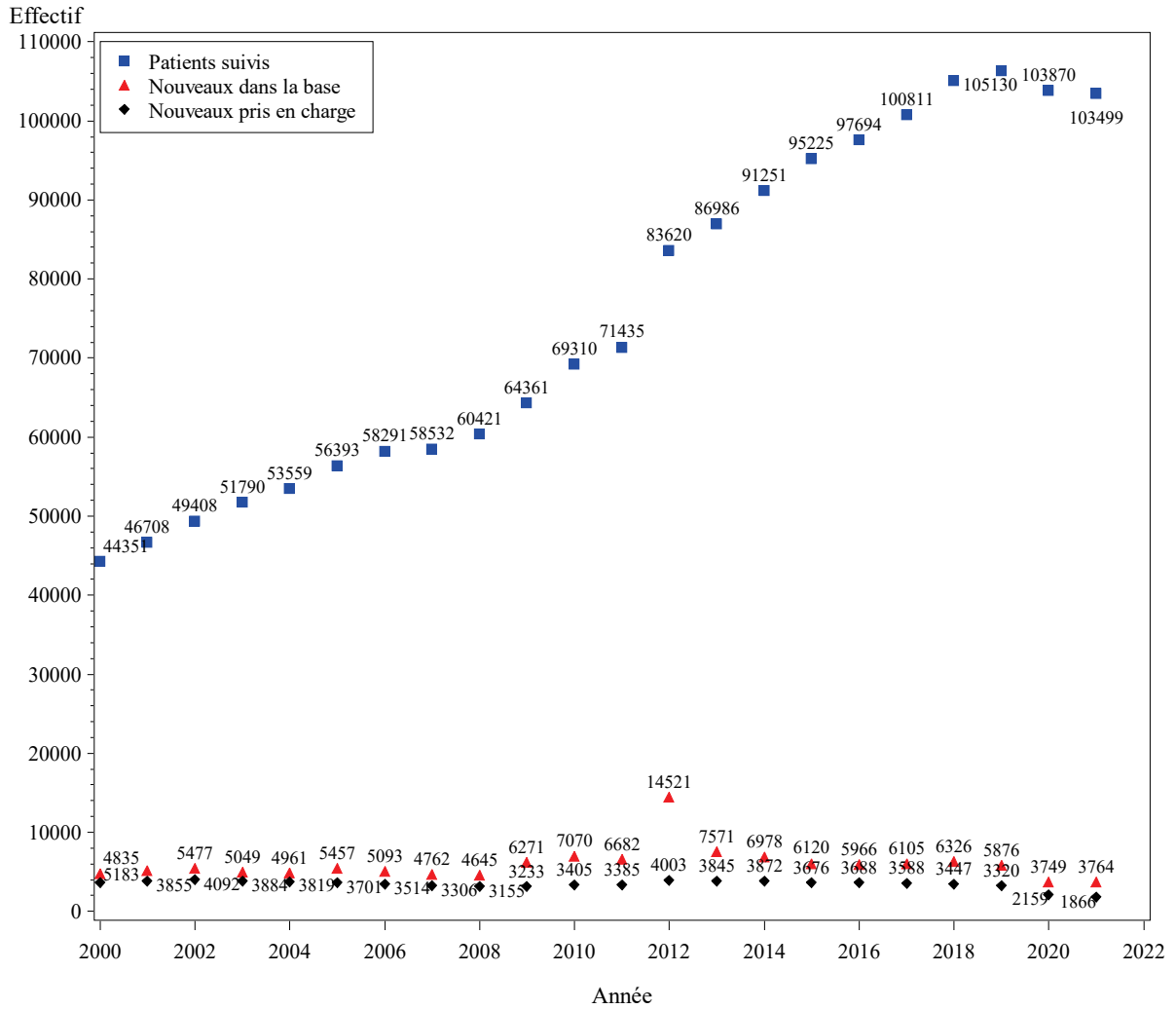
1. Evolution du nombre d'inclus et de suivis	3
2. Evolution des CD4 lors de l'inclusion chez les nouveaux pris en charge	4
3. Stade à la prise en charge chez les nouveaux pris en charge	5
4. Evolution des CD4 à la mise sous traitement	6
5. Proportion de patients traités et de patients en succès immuno-virologique chez l'ensemble des patients suivis	7
6. Proportion de patients en succès immuno-virologique chez les patients traités	8
7. Proportion de patients en succès immuno-virologique chez les patients traités et avec une CV<=200.....	9
8. Proportion de patients en succès immuno-virologique chez les patients traités et avec une CV<=50	10
9. Proportion de patients avec CD4/CD8>1 chez les patients traités et avec une CV<=50 et CD4>500	11
10. Incidences sida et décès.....	12
11. Délais diagnostic – prise en charge chez les nouveaux pris en charge.....	13
12. Délai prise en charge – traitement chez les nouveaux pris en charge	14
13. Délai Traitement – CV <= 50 chez les nouveaux pris en charge	15
14. Délai Traitement – CV <= 200 chez les nouveaux pris en charge	16
15. Délai Traitement – CV <= 50 chez les nouveaux pris en charge selon la CV à l'initiation du traitement.....	17
16. Délai Traitement – CV <= 200 chez les nouveaux pris en charge selon la CV à l'initiation du traitement.....	18
17. Distribution âge selon années.....	19

1. Evolution du nombre d'inclus et de suivis

Infos

Base : \\192.168.10.100\Netbase\Tables_Domevih\Base FHDH totale 2021 - 20230131\Tables
Thesaurus : \\192.168.10.100\Netbase\Tables_Domevih\Base FHDH totale 2021 - 20230131\Thesaurus
Date de fin : 31/12/2021

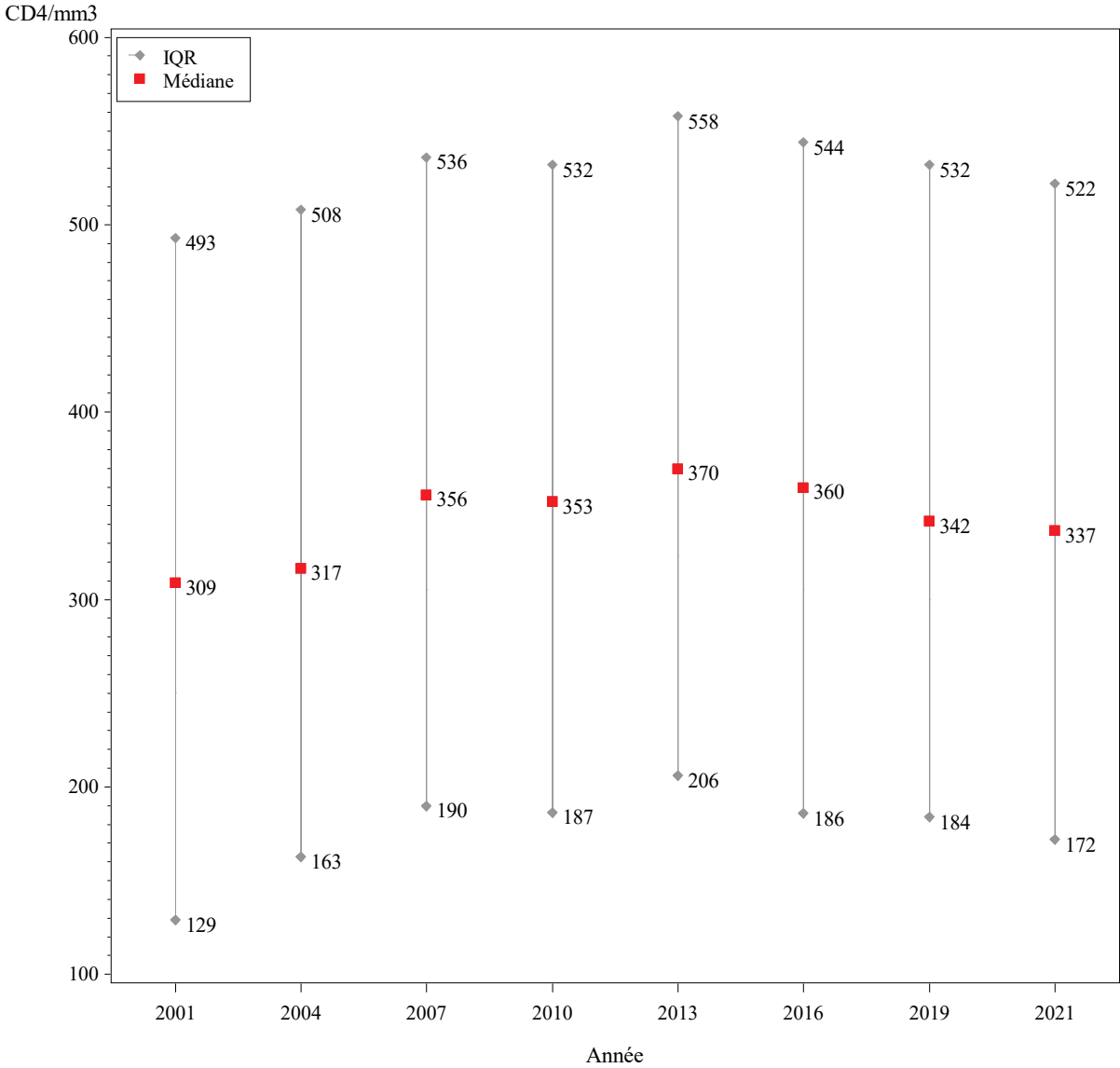
Evolution du nombre d'inclus et de suivis



Source: ANRS CO4-FHDH

2. Evolution des CD4 lors de l'inclusion chez les nouveaux pris en charge

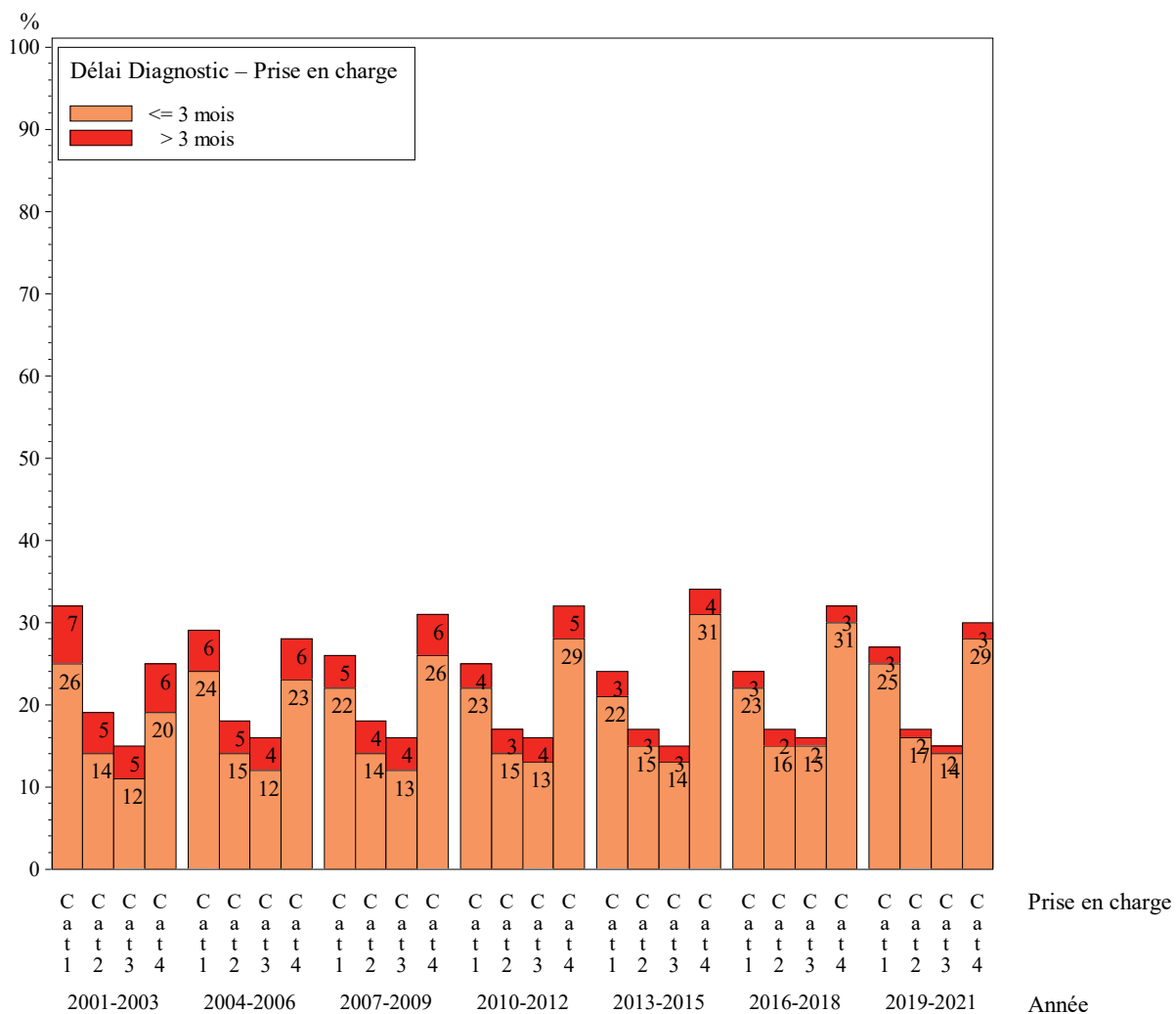
Evolution des CD4 lors de l'inclusion chez les nouveaux pris en charge



Source: ANRS CO4-FHDH

3. Stade à la prise en charge chez les nouveaux pris en charge

Stade à la prise en charge
chez les nouveaux pris en charge

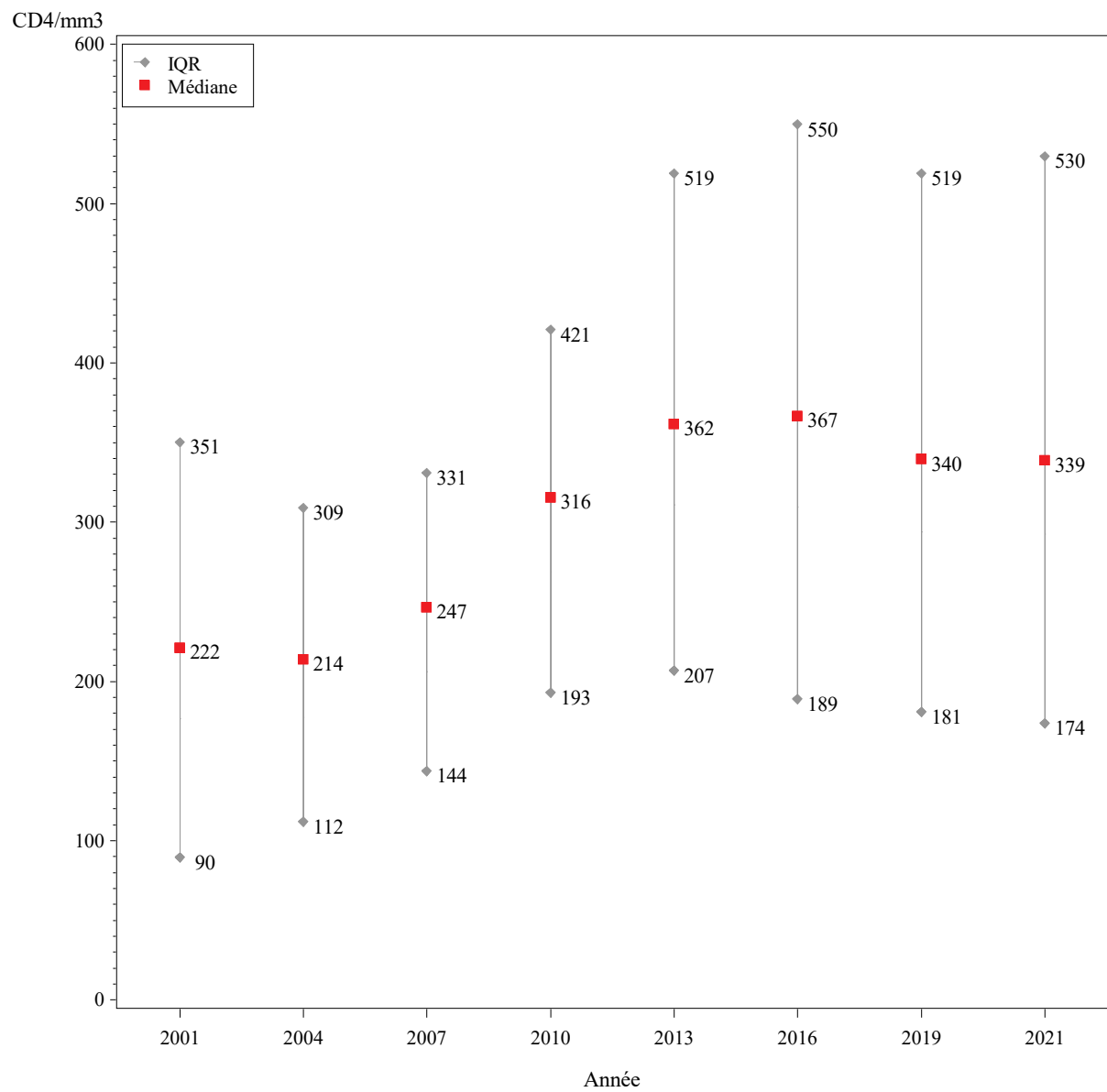


Cat 1 : CD4<200 ou SIDA, et non primo
 Cat 2 : 200<=CD4<350 et non SIDA, non primo
 Cat 3 : 350<=CD4<500 et non SIDA, non primo
 Cat 4 : CD4>=500 et non SIDA, ou primo

Source: ANRS CO4-FHDH

4. Evolution des CD4 à la mise sous traitement

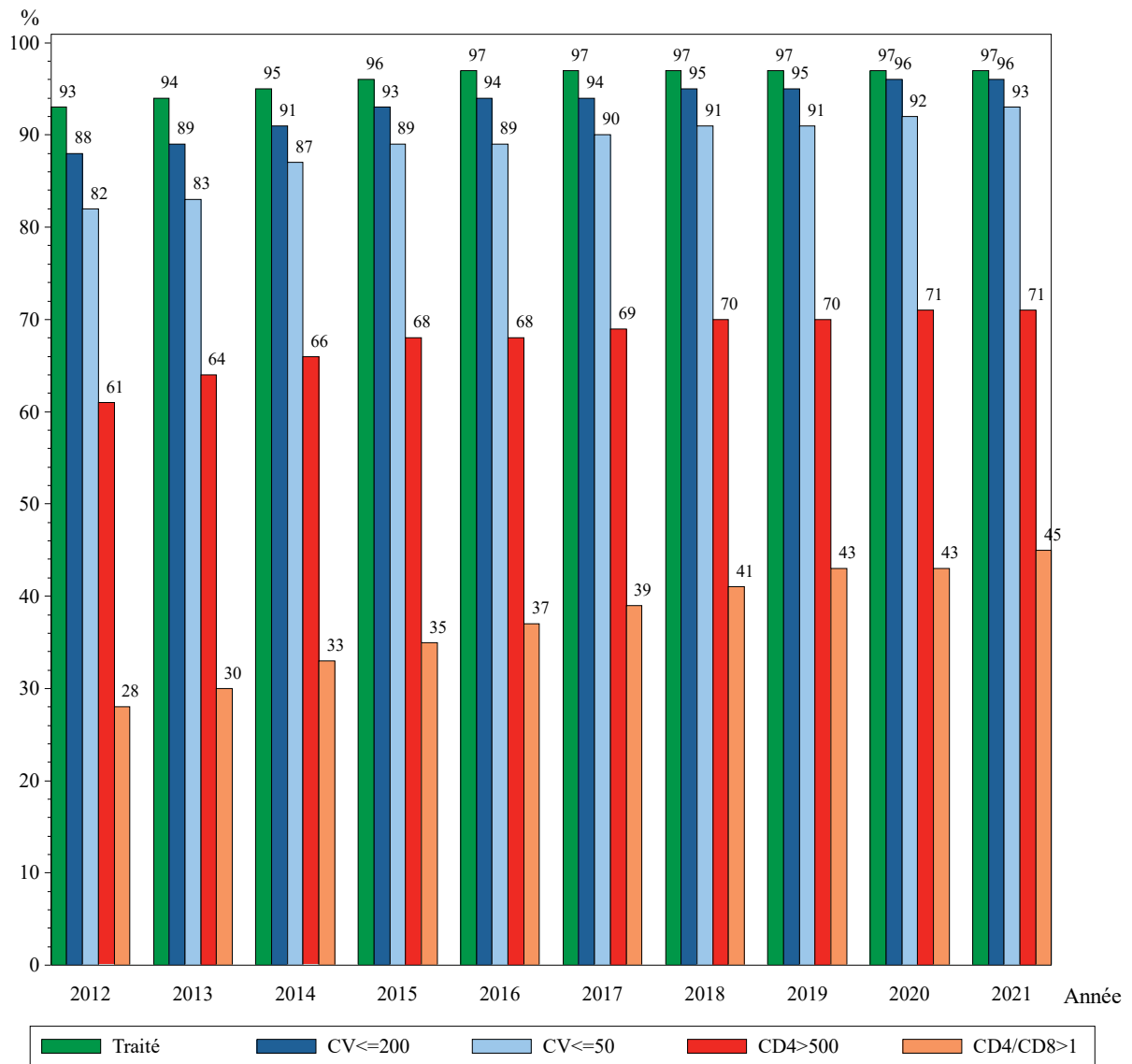
Evolution des CD4 à la mise sous traitement



Source: ANRS CO4-FHDH

5. Proportion de patients traités et de patients en succès immuno-virologique chez l'ensemble des patients suivis

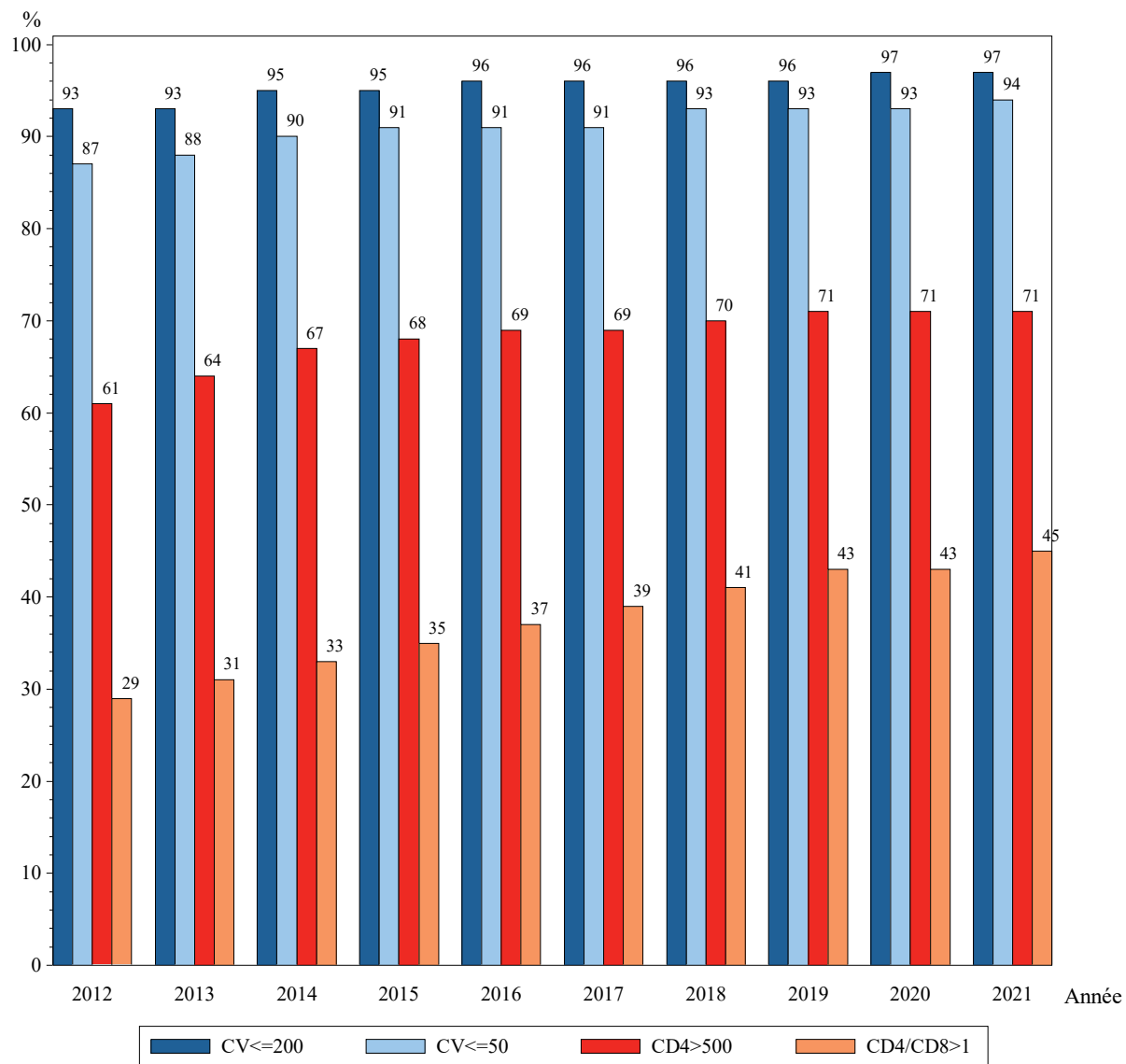
Proportion de patients traités et de patients en succès immuno-virologique chez l'ensemble des patients suivis



Source: ANRS CO4-FHDH

6. Proportion de patients en succès immuno-virologique chez les patients traités

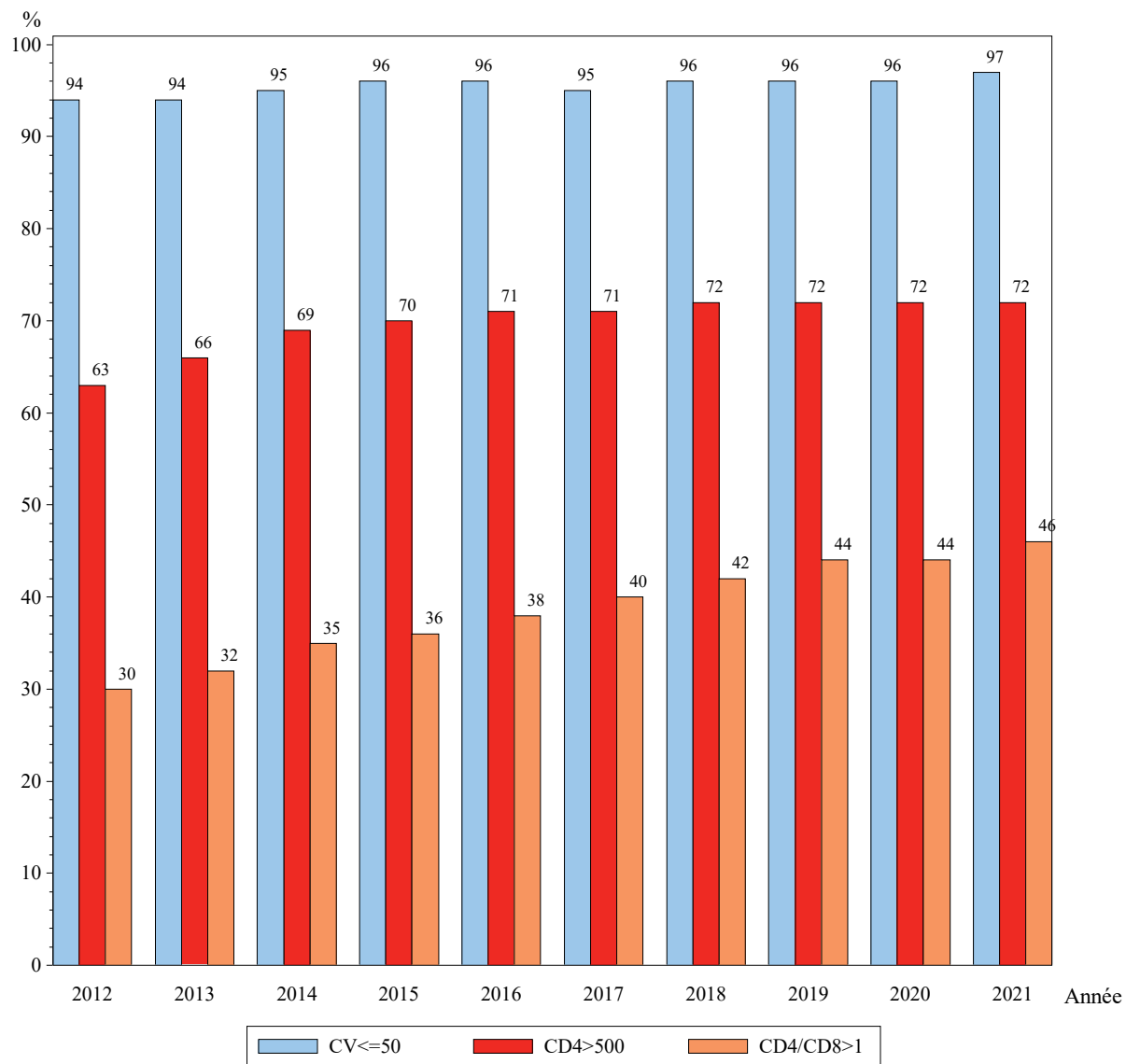
Proportion de patients en succès immuno-virologique chez les patients traités



Source: ANRS CO4-FHDH

7. Proportion de patients en succès immuno-virologique chez les patients traités et avec une CV≤200

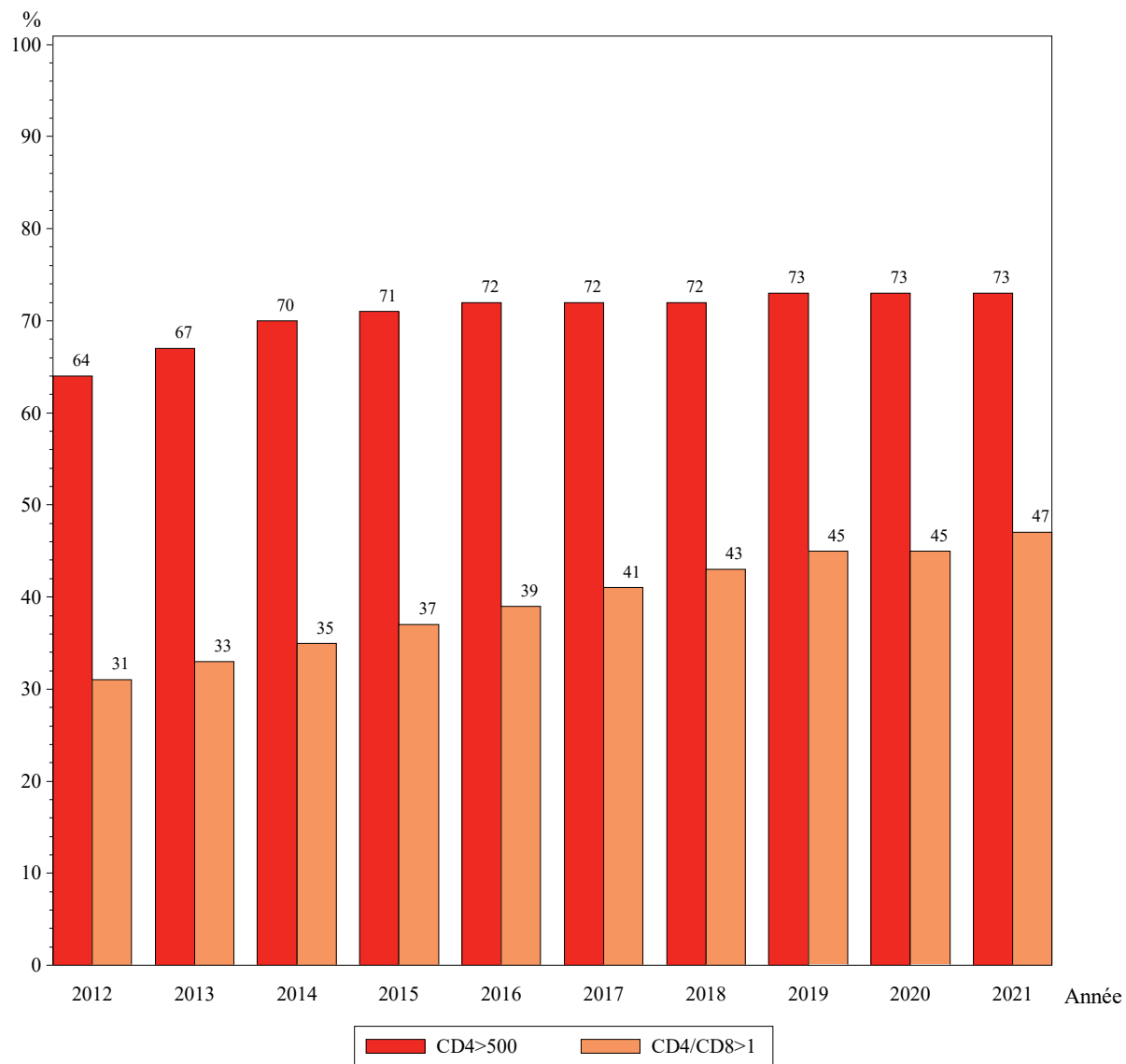
Proportion de patients en succès immuno-virologique
chez les patients traités et avec une CV≤200



Source: ANRS CO4-FHDH

8. Proportion de patients en succès immuno-virologique chez les patients traités et avec une CV≤50

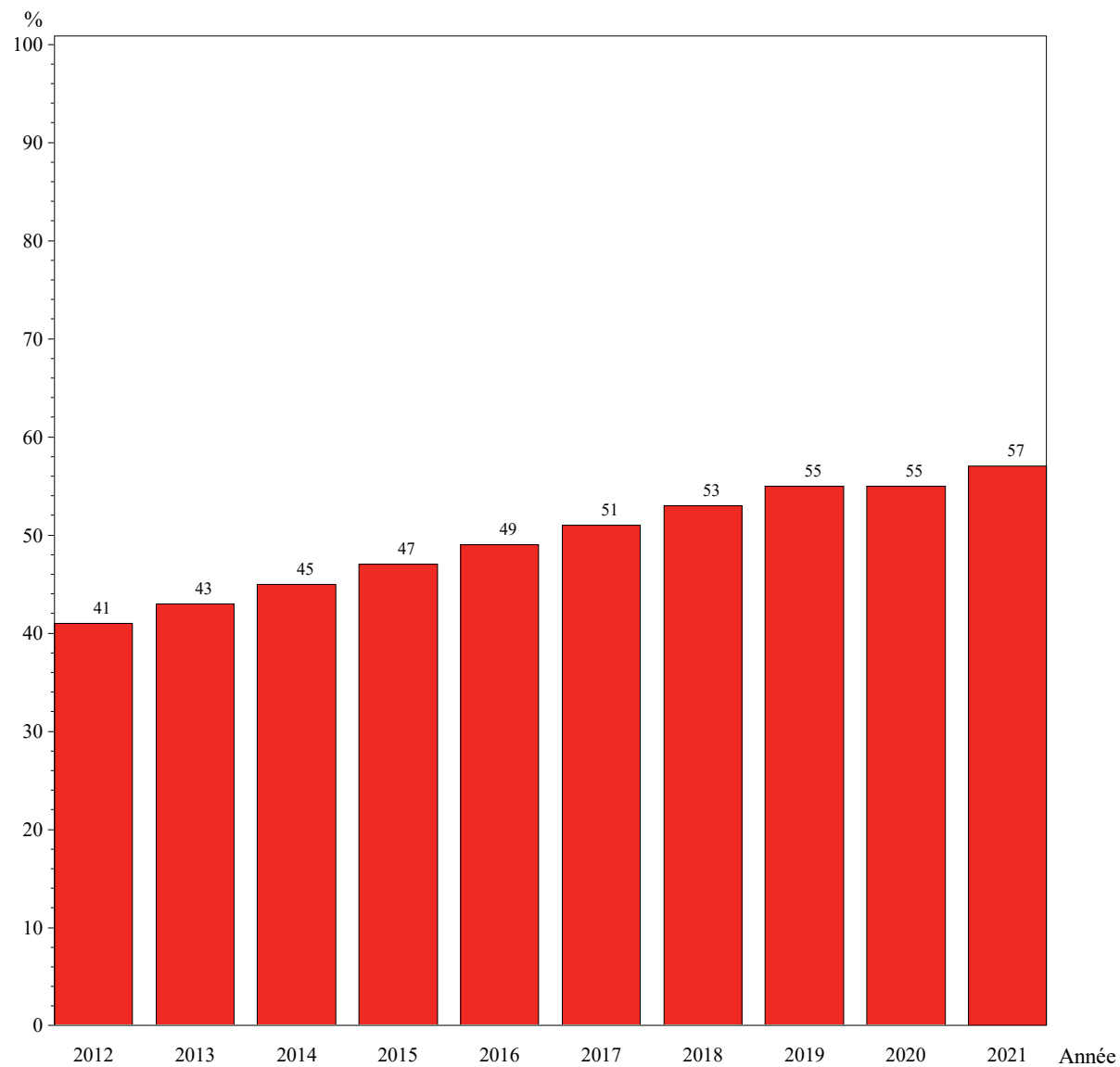
Proportion de patients en succès immuno-virologique
chez les patients traités et avec une CV≤50



Source: ANRS CO4-FHDH

9. Proportion de patients avec $CD4/CD8 > 1$ chez les patients traités et avec une $CV \leq 50$ et $CD4 > 500$

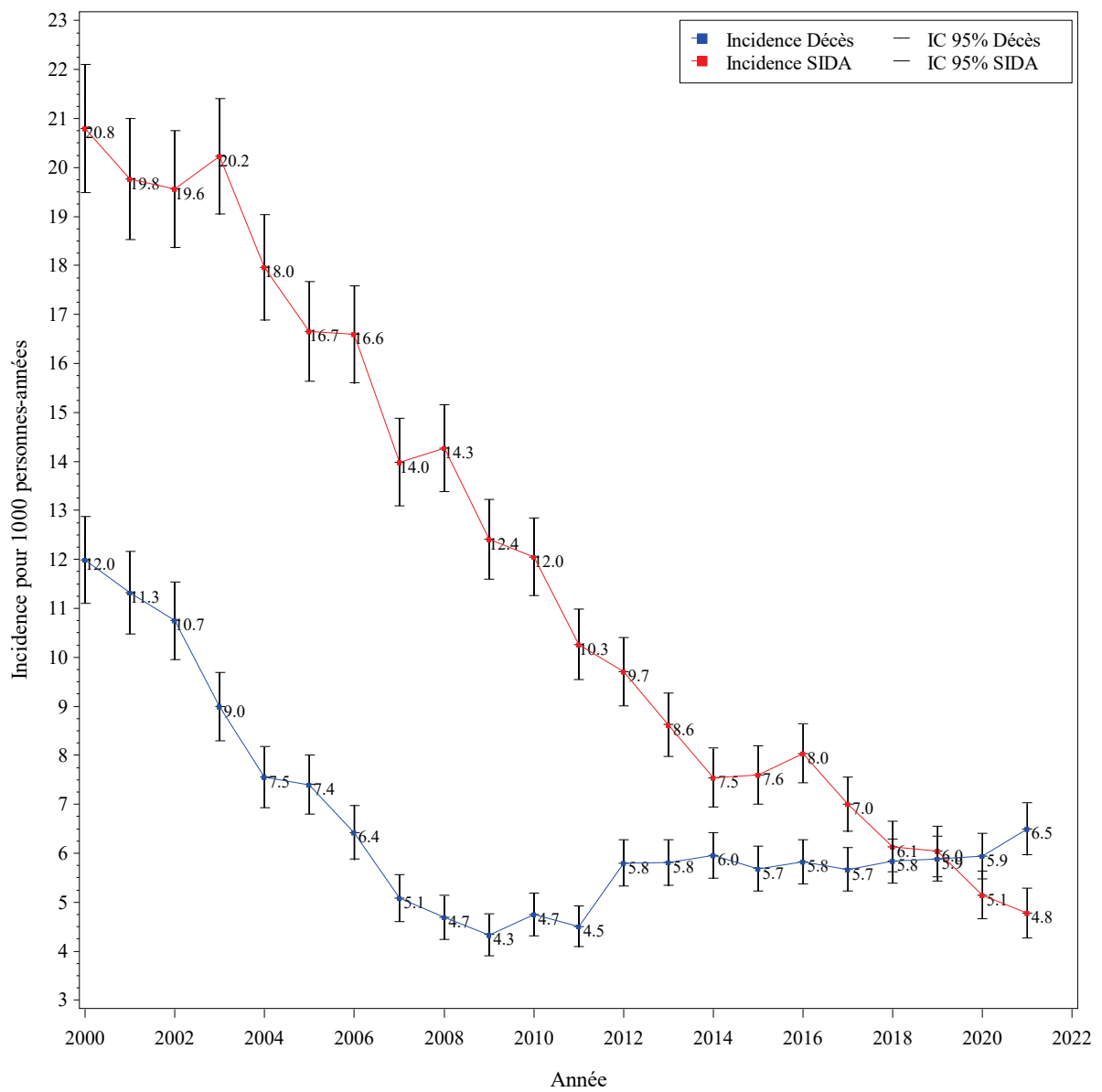
**Proportion de patients avec $CD4/CD8 > 1$
chez les patients traités et avec une $CV \leq 50$ et $CD4 > 500$**



Source: ANRS CO4-FHDH

10. Incidences sida et décès

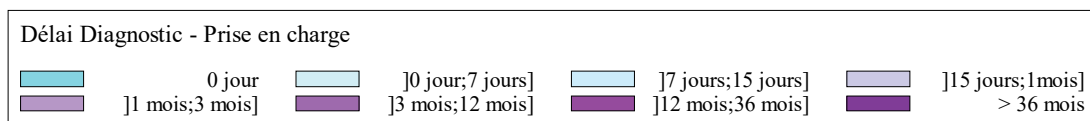
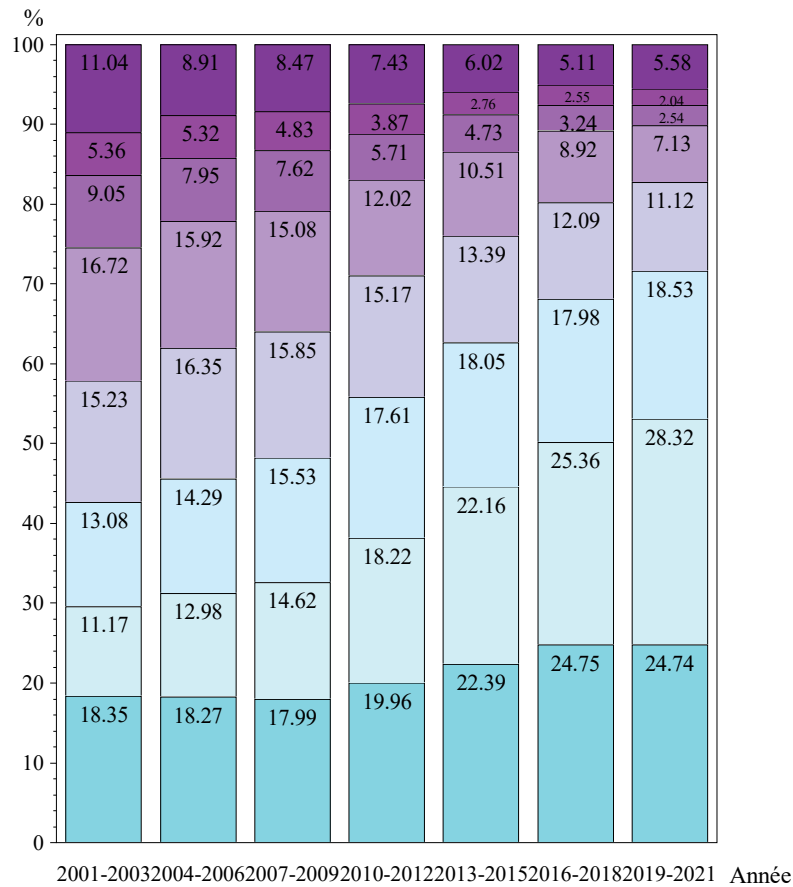
Incidences SIDA et décès



Source: ANRS CO4-FHDH

11. Délais diagnostic – prise en charge chez les nouveaux pris en charge

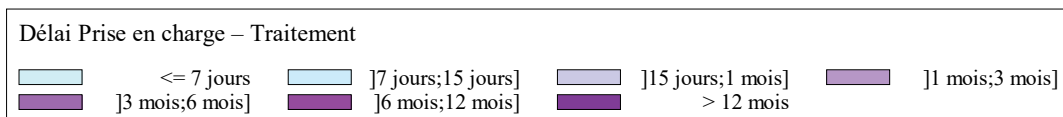
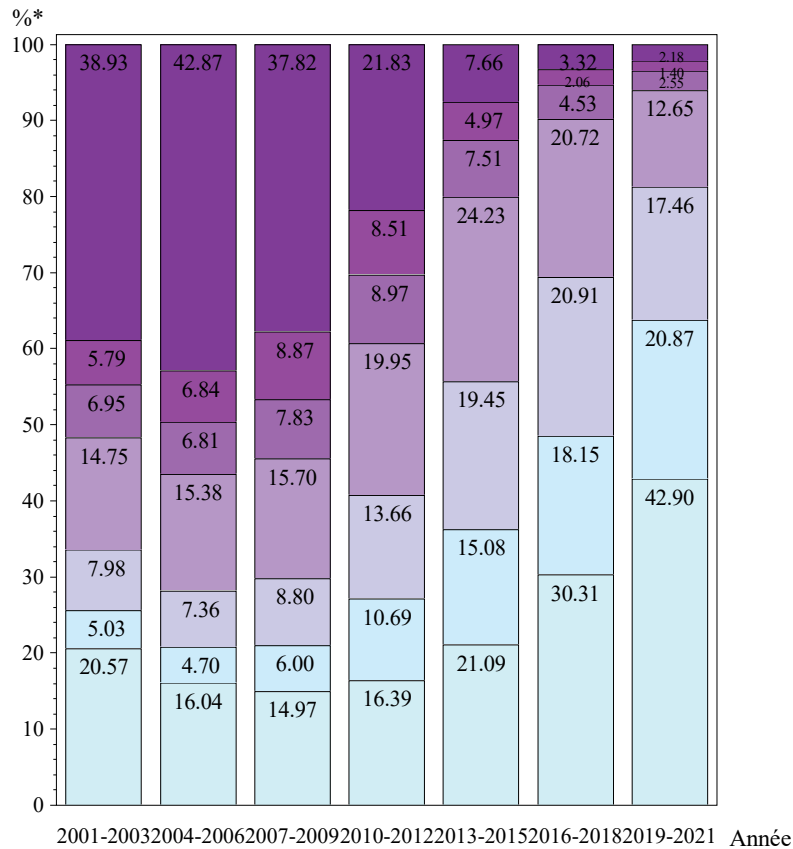
Délai Diagnostic - Prise en charge chez les nouveaux pris en charge



Source: ANRS CO4-FHDH

12. Délai prise en charge – traitement chez les nouveaux pris en charge

Délai Prise en charge - Traitement chez les nouveaux pris en charge

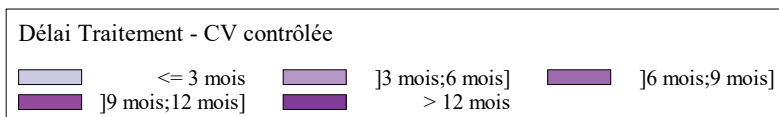
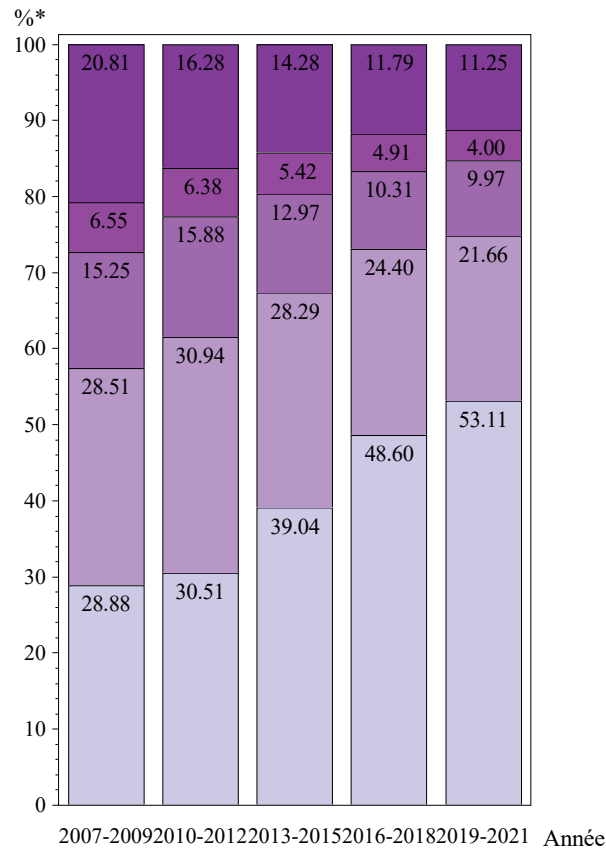


Source: ANRS CO4-FHDH

* Pourcentages de Kaplan-Meier

13. Délai Traitement – CV <= 50 chez les nouveaux pris en charge

Délai Traitement - CV <= 50 chez les nouveaux pris en charge

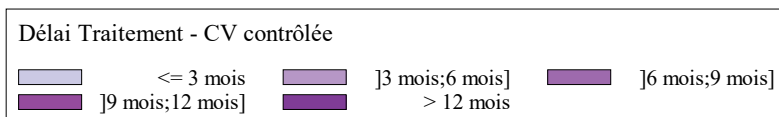
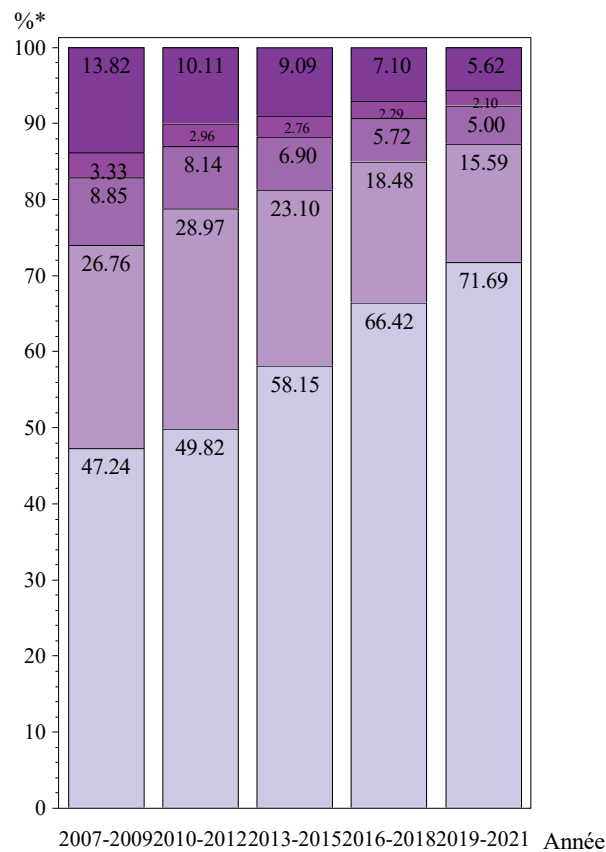


Source: ANRS CO4-FHDH

* Pourcentages de Kaplan-Meier

14. Délai Traitement – CV <= 200 chez les nouveaux pris en charge

Délai Traitement - CV <= 200 chez les nouveaux pris en charge

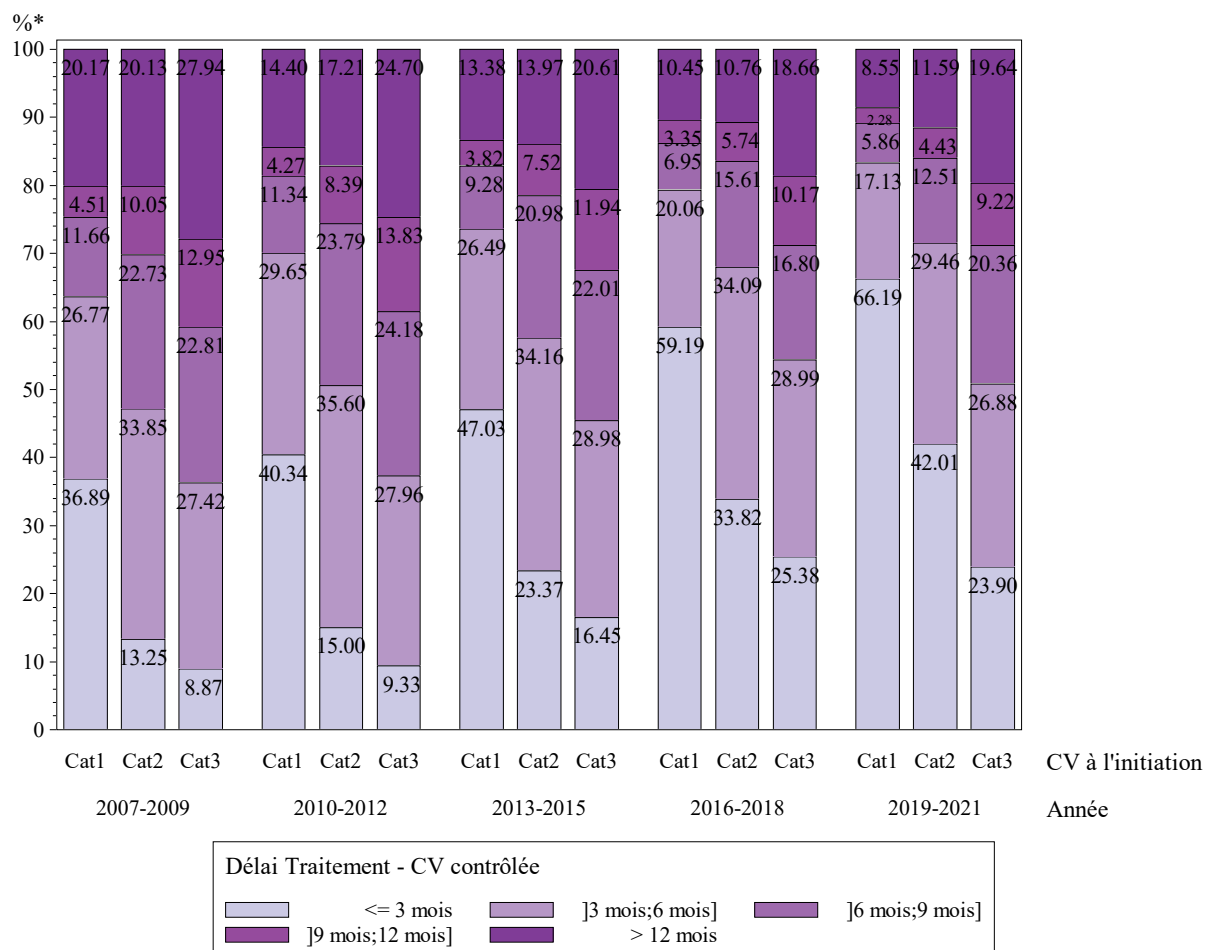


Source: ANRS CO4-FHDH

* Pourcentages de Kaplan-Meier

15. Délai Traitement – CV <= 50 chez les nouveaux pris en charge selon la CV à l'initiation du traitement

Délai Traitement - CV <= 50 chez les nouveaux pris en charge selon la CV à l'initiation du traitement



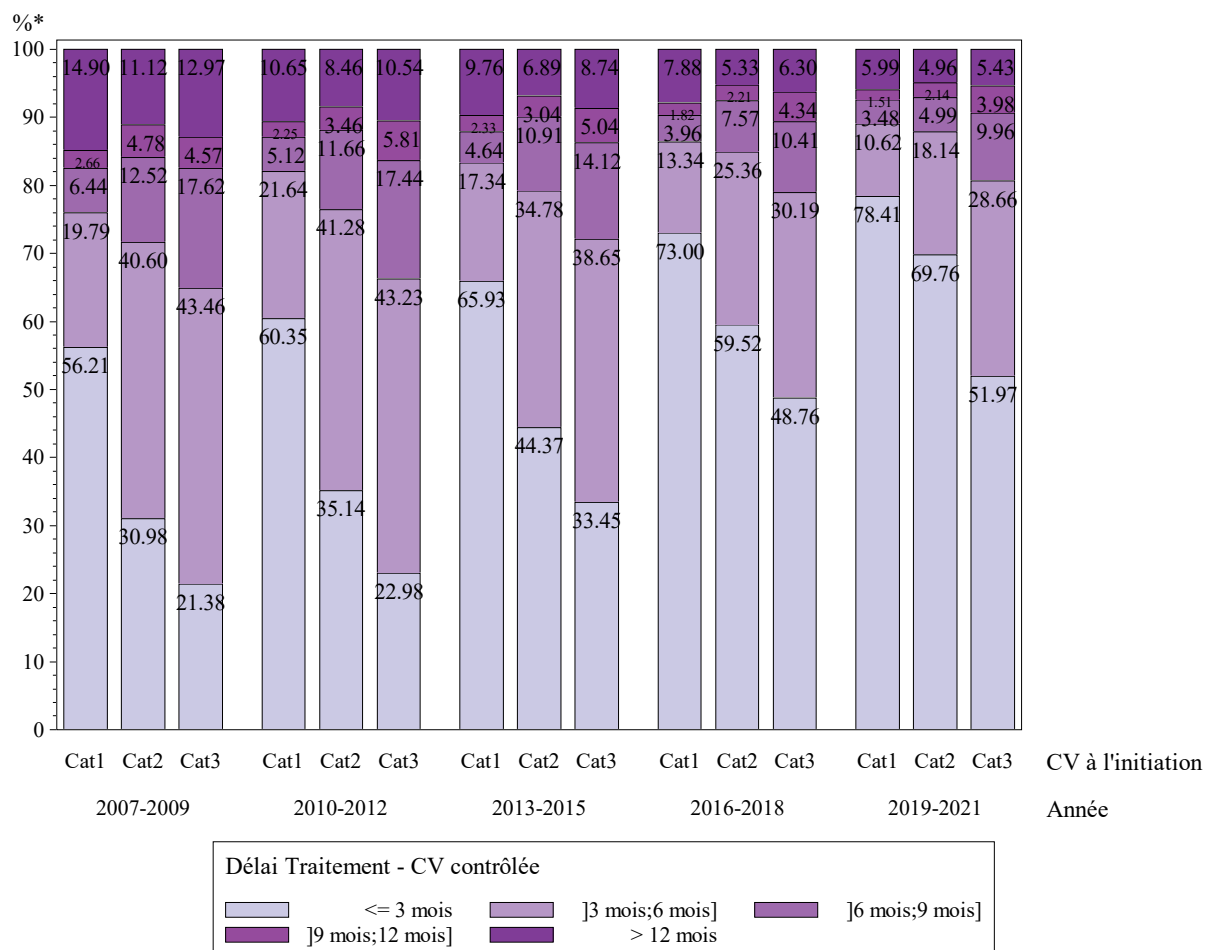
Cat 1 : CV à l'initiation < 100 000
 Cat 2 : 100 000 <= CV à l'initiation < 500 000
 Cat 3 : CV à l'initiation >= 500 000

* Pourcentages de Kaplan-Meier

Source: ANRS CO4-FHDH

16. Délai Traitement – CV <= 200 chez les nouveaux pris en charge selon la CV à l'initiation du traitement

Délai Traitement - CV <= 200 chez les nouveaux pris en charge selon la CV à l'initiation du traitement



Cat 1 : CV à l'initiation < 100 000
 Cat 2 : 100 000 <= CV à l'initiation < 500 000
 Cat 3 : CV à l'initiation >= 500 000

* Pourcentages de Kaplan-Meier

Source: ANRS CO4-FHDH

17. Distribution âge selon années

