



<https://anrs-co4.fhdh.fr>

# **Graphiques Rapport-Retour d'informations clinico-épidémiologiques (RICE) en France en 2020**

**25/03/2022**

## Sommaire

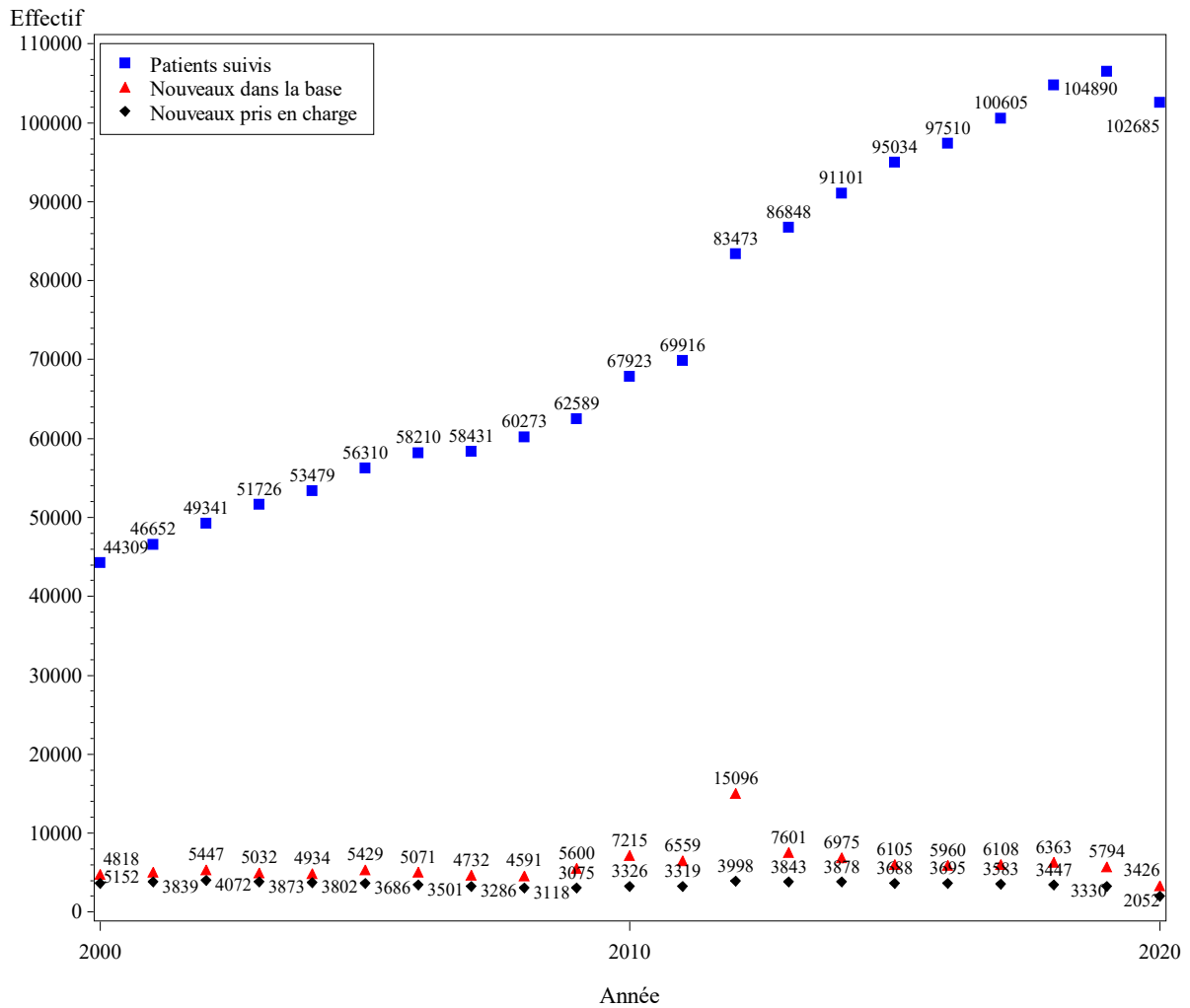
1. Evolution du nombre d'inclus et de suivis .....	3
2. Evolution des CD4 lors de l'inclusion chez les nouveaux pris en charge .....	4
3. Stade à la prise en charge chez les nouveaux pris en charge .....	5
4. Evolution des CD4 à la mise sous traitement .....	6
5. Proportion de patients traités et de patients en succès immuno-virologique chez l'ensemble des patients suivis .....	7
6. Proportion de patients en succès immuno-virologique chez les patients traités .....	8
7. Proportion de patients en succès immuno-virologique chez les patients traités et avec une CV<=200.....	9
8. Proportion de patients en succès immuno-virologique chez les patients traités et avec une CV<=50 .....	10
9. Proportion de patients avec CD4/CD8>1 chez les patients traités et avec une CV<=50 et CD4>500 .....	11
10. Incidences sida et décès.....	12
11. Délais diagnostic – prise en charge chez les nouveaux pris en charge.....	13
12. Délai prise en charge – traitement chez les nouveaux pris en charge .....	14
13. Délai Traitement – CV <= 50 chez les nouveaux pris en charge .....	15
14. Délai Traitement – CV <= 200 chez les nouveaux pris en charge .....	16
15. Délai Traitement – CV <= 50 chez les nouveaux pris en charge selon la CV à l'initiation du traitement.....	17
16. Délai Traitement – CV <= 200 chez les nouveaux pris en charge selon la CV à l'initiation du traitement.....	18
17. Distribution âge selon années.....	19

# 1. Evolution du nombre d'inclus et de suivis

## Infos

Base : \\Srvfhdh\Netbase\Tables\_Domevih\Base FHDH totale 2020 - 2022-01\Tables  
 Thesaurus : \\Srvfhdh\Netbase\Tables\_Domevih\Base FHDH totale 2020 - 2022-01\Thesaurus  
 Date de fin : 31/12/2020

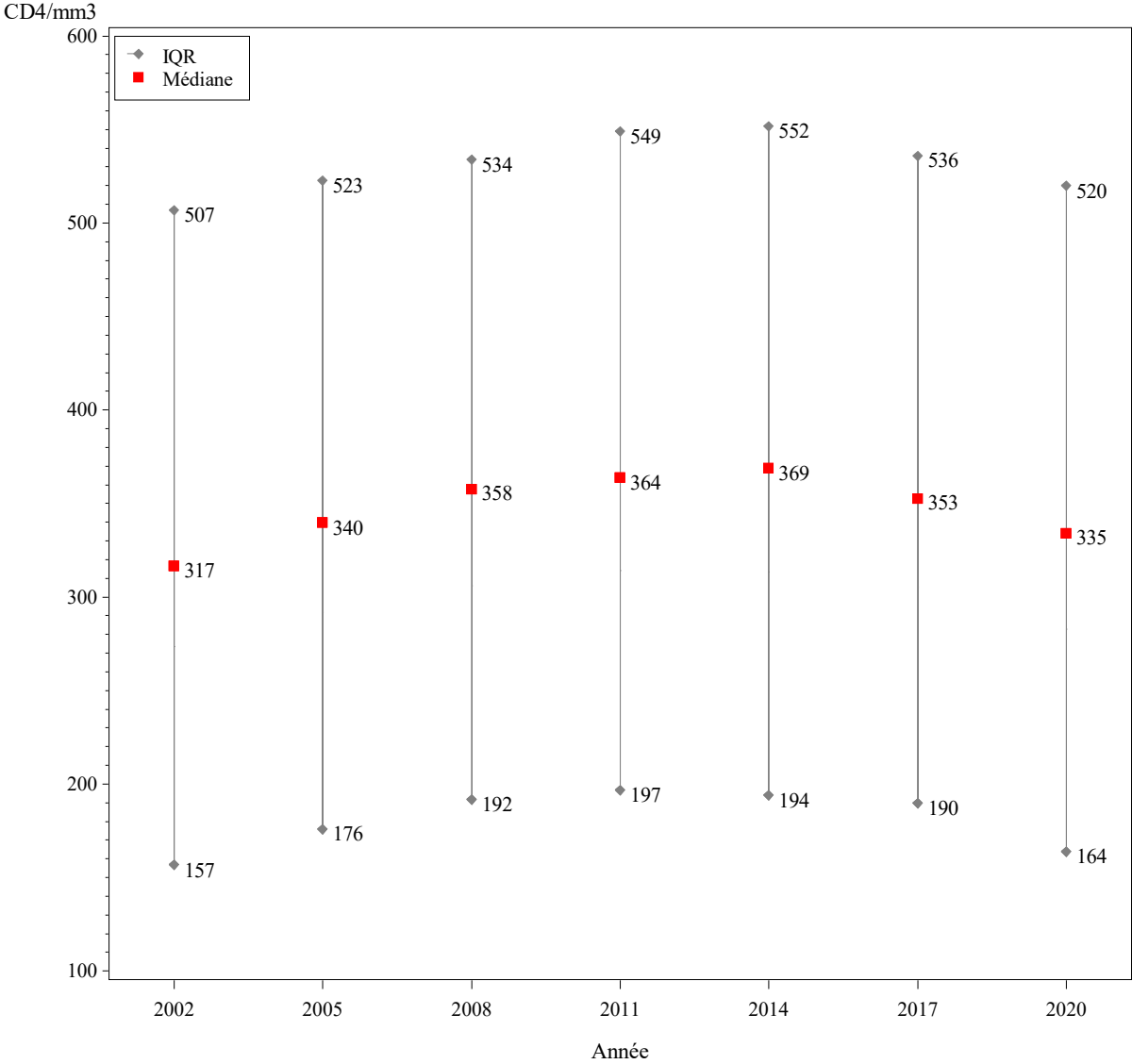
## Evolution du nombre d'inclus et de suivis



Source: ANRS CO4-FHDH

## 2. Evolution des CD4 lors de l'inclusion chez les nouveaux pris en charge

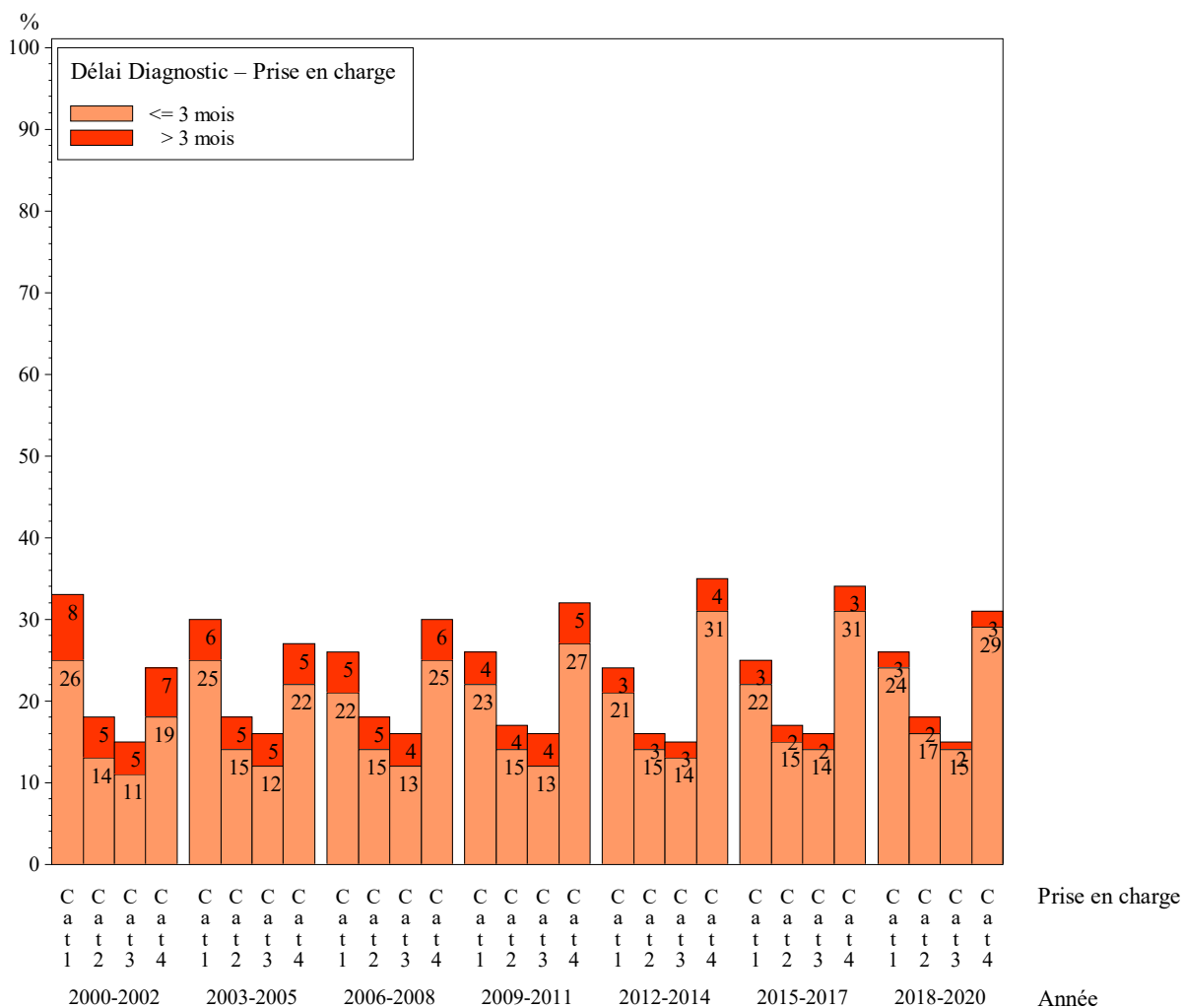
Evolution des CD4 lors de l'inclusion  
chez les nouveaux pris en charge



Source: ANRS CO4-FHDH

### 3. Stade à la prise en charge chez les nouveaux pris en charge

Stade à la prise en charge  
chez les nouveaux pris en charge

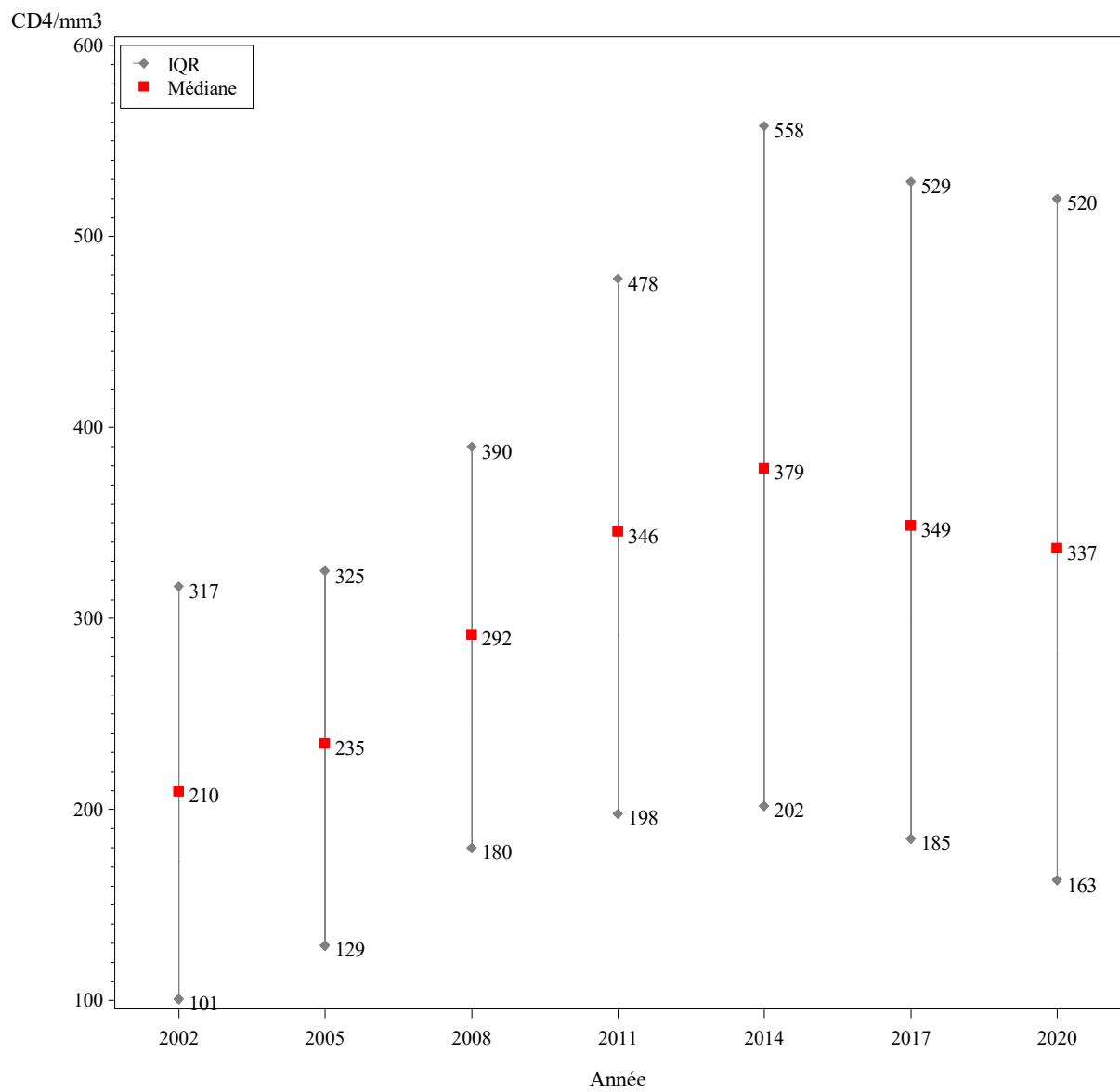


Cat 1 : CD4<200 ou SIDA, et non primo  
 Cat 2 : 200<=CD4<350 et non SIDA, non primo  
 Cat 3 : 350<=CD4<500 et non SIDA, non primo  
 Cat 4 : CD4>=500 et non SIDA, ou primo

Source: ANRS CO4-FHDH

## 4. Evolution des CD4 à la mise sous traitement

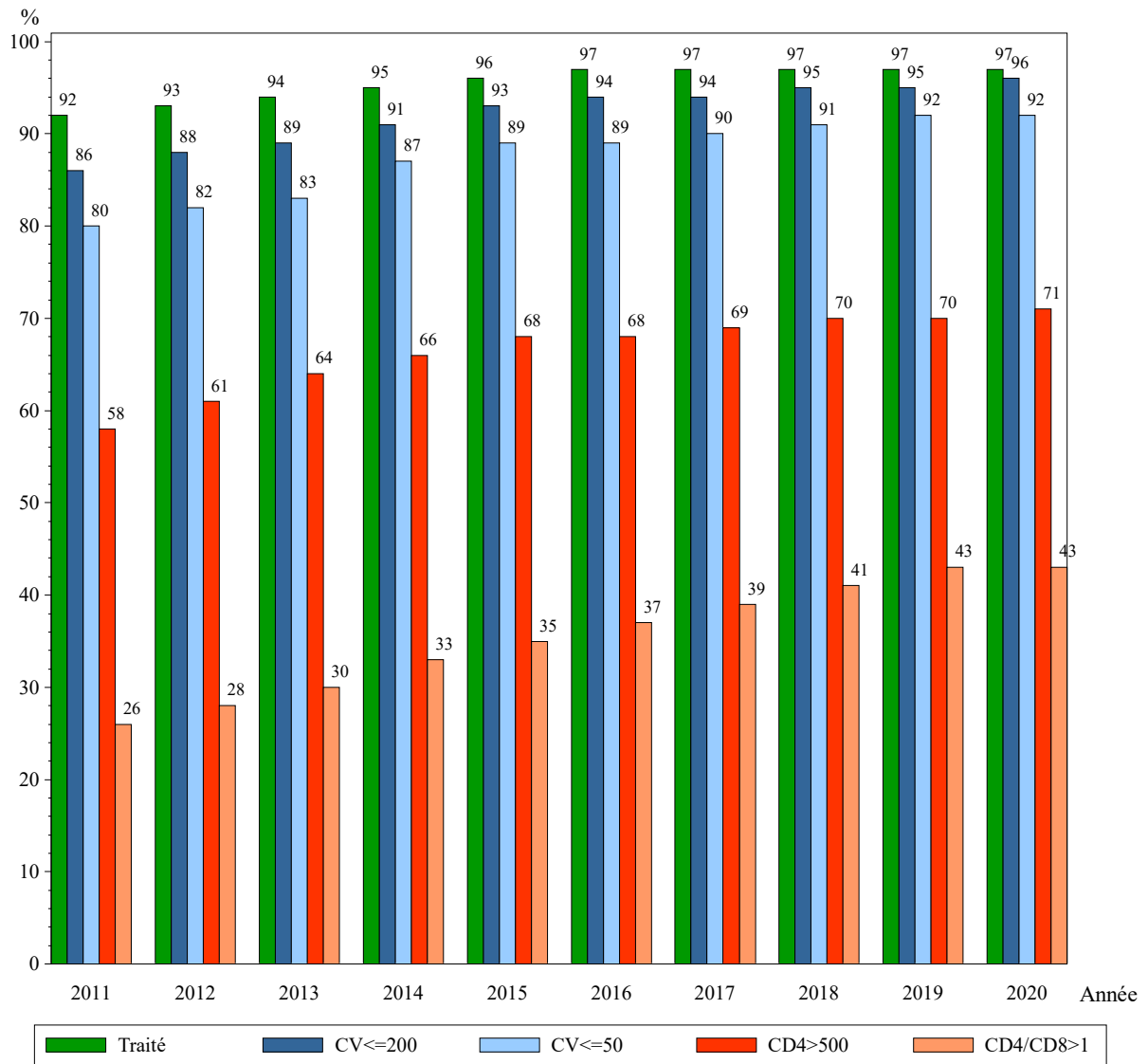
Evolution des CD4 à la mise sous traitement



Source: ANRS CO4-FHDH

## 5. Proportion de patients traités et de patients en succès immuno-virologique chez l'ensemble des patients suivis

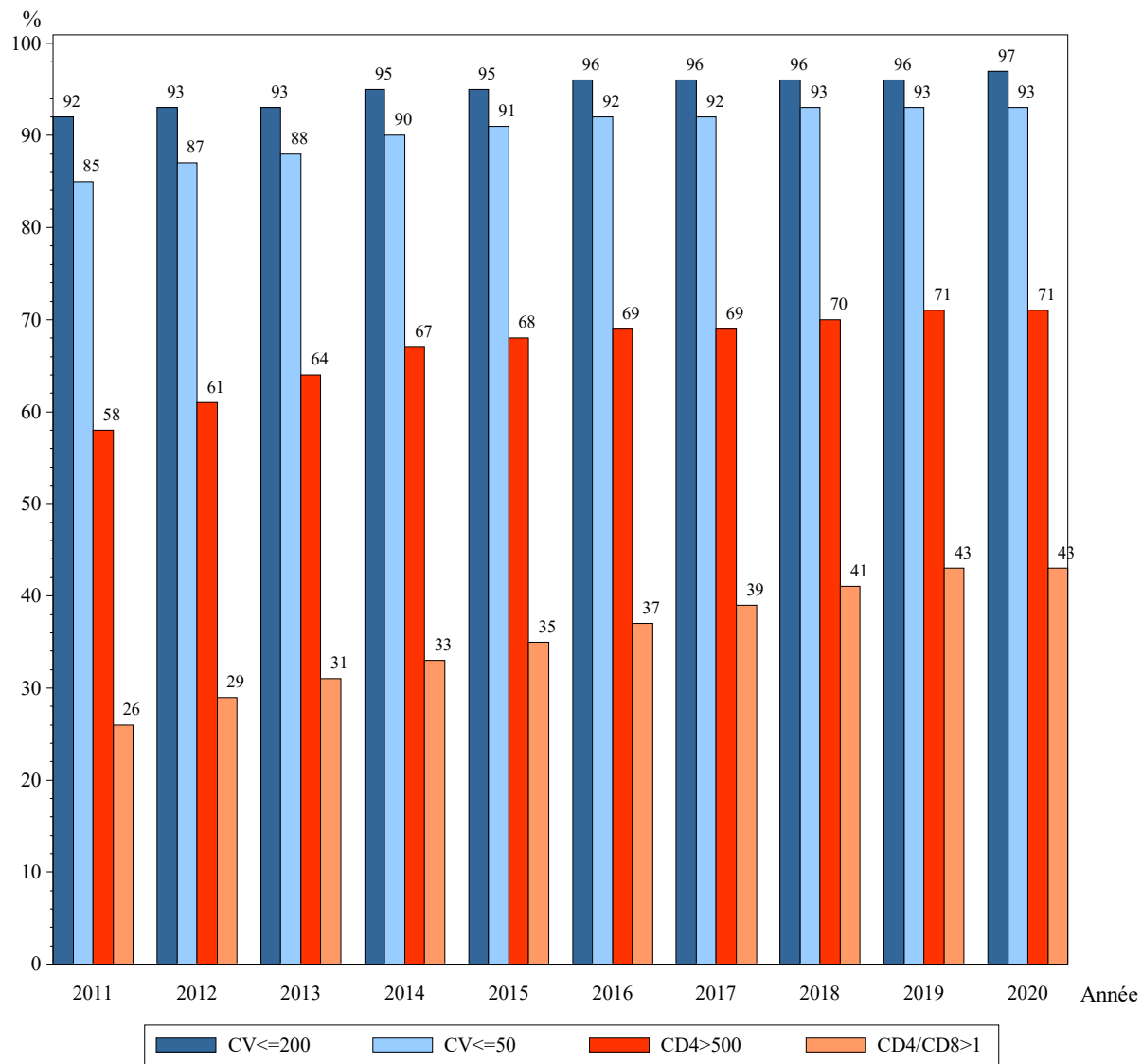
Proportion de patients traités et de patients en succès immuno-virologique chez l'ensemble des patients suivis



Source: ANRS CO4-FHDH

## 6. Proportion de patients en succès immuno-virologique chez les patients traités

Proportion de patients en succès immuno-virologique  
chez les patients traités

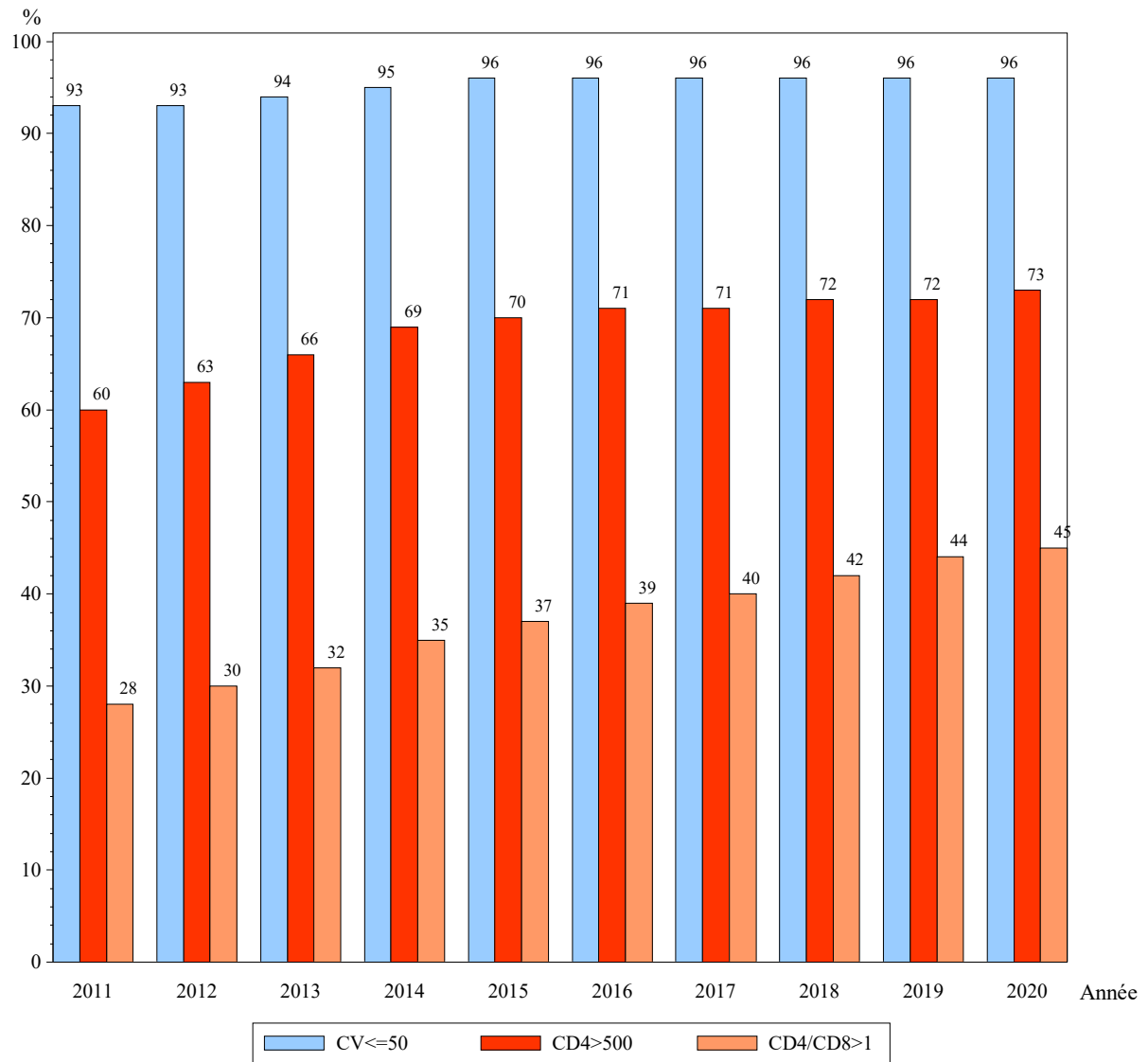


Source: ANRS CO4-FHDH



## 7. Proportion de patients en succès immuno-virologique chez les patients traités et avec une CV≤200

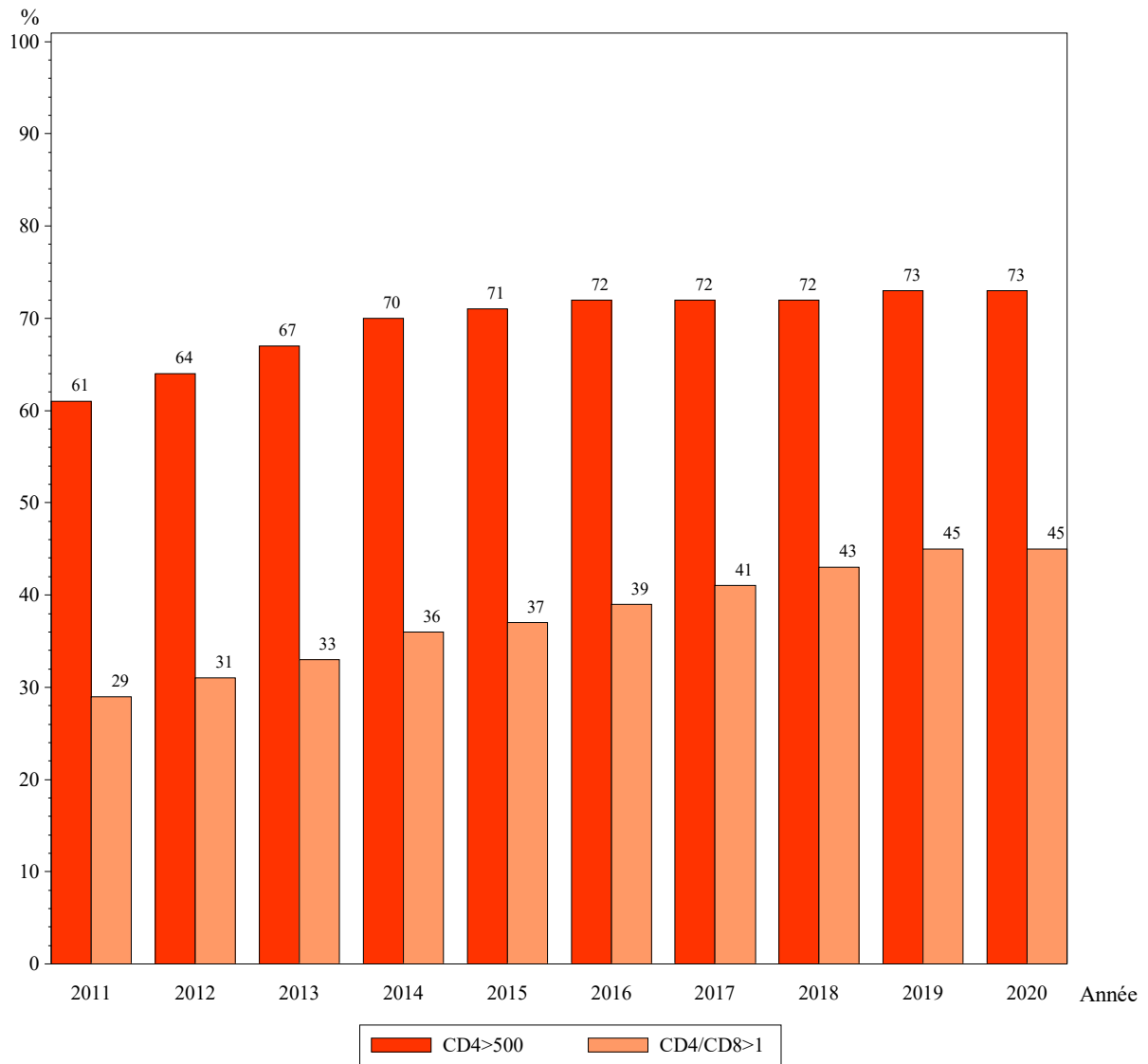
Proportion de patients en succès immuno-virologique  
chez les patients traités et avec une CV≤200



Source: ANRS CO4-FHDH

## 8. Proportion de patients en succès immuno-virologique chez les patients traités et avec une CV≤50

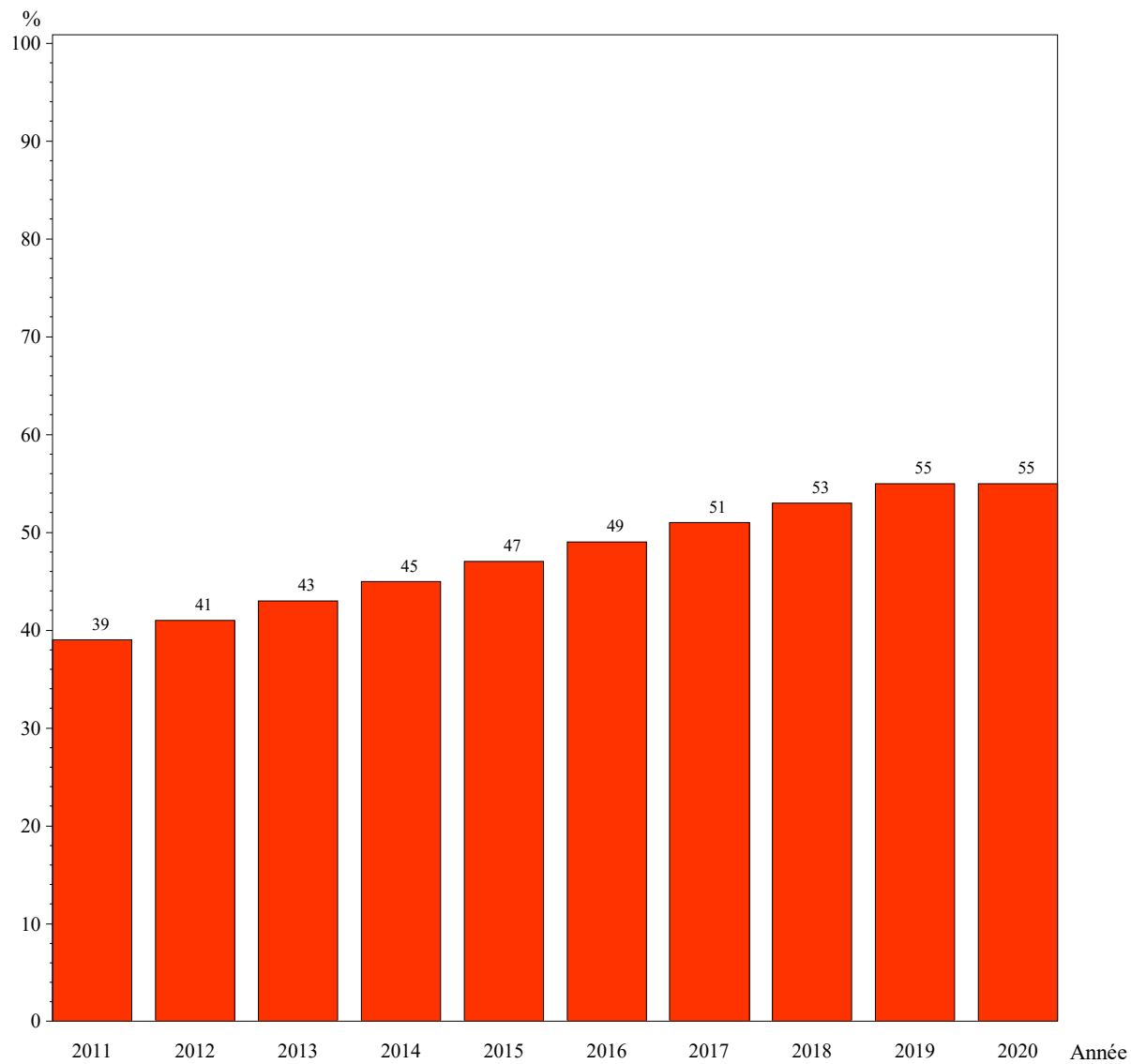
Proportion de patients en succès immuno-virologique  
chez les patients traités et avec une CV≤50



Source: ANRS CO4-FHDH

## 9. Proportion de patients avec $CD4/CD8 > 1$ chez les patients traités et avec une $CV \leq 50$ et $CD4 > 500$

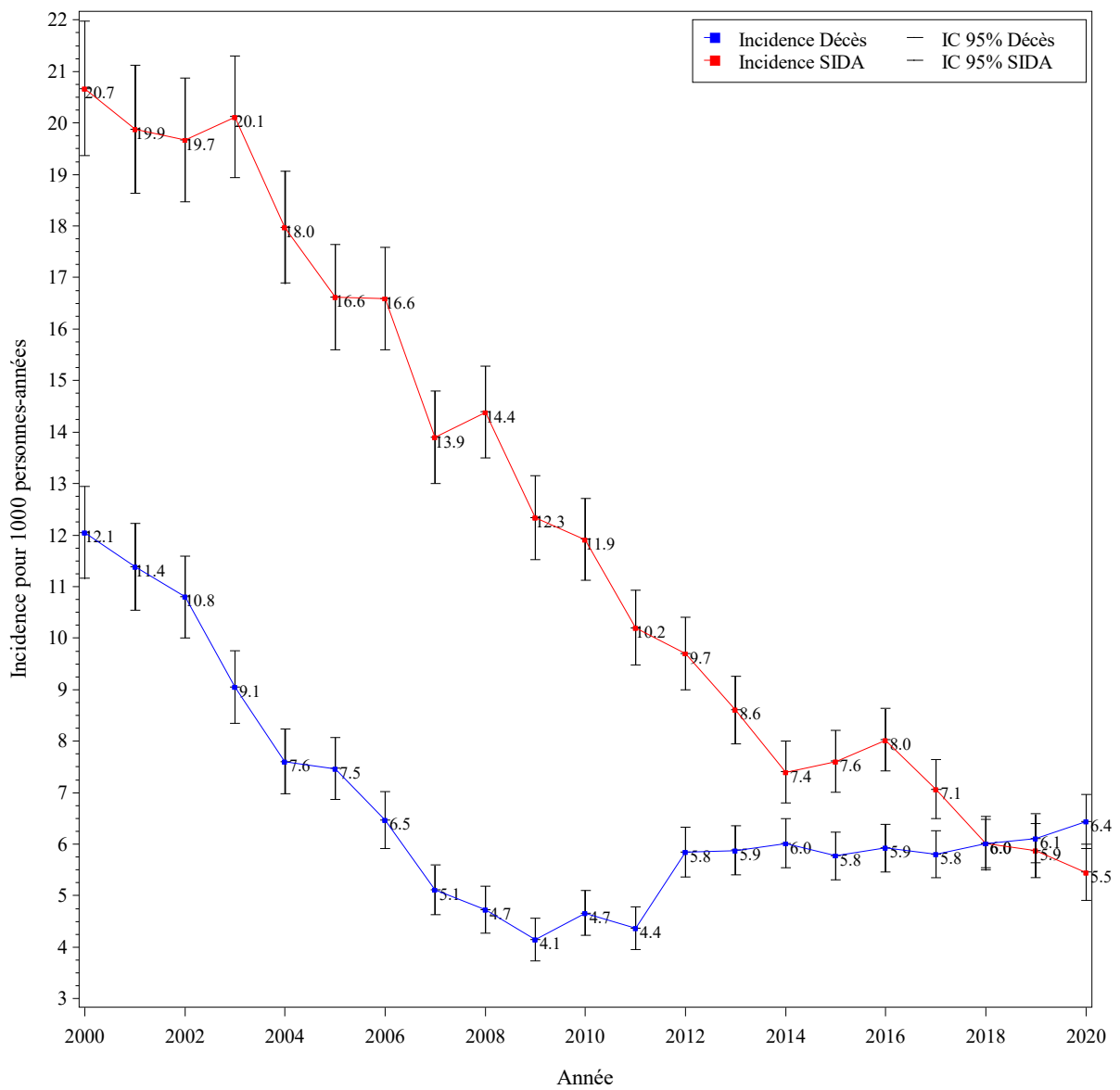
**Proportion de patients avec  $CD4/CD8 > 1$   
chez les patients traités et avec une  $CV \leq 50$  et  $CD4 > 500$**



Source: ANRS CO4-FHDH

## 10. Incidences sida et décès

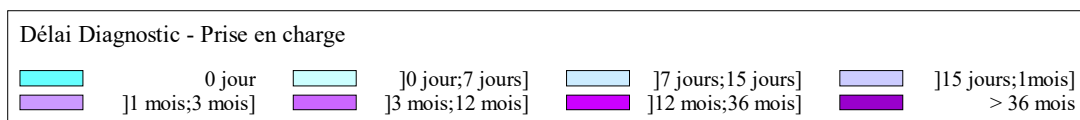
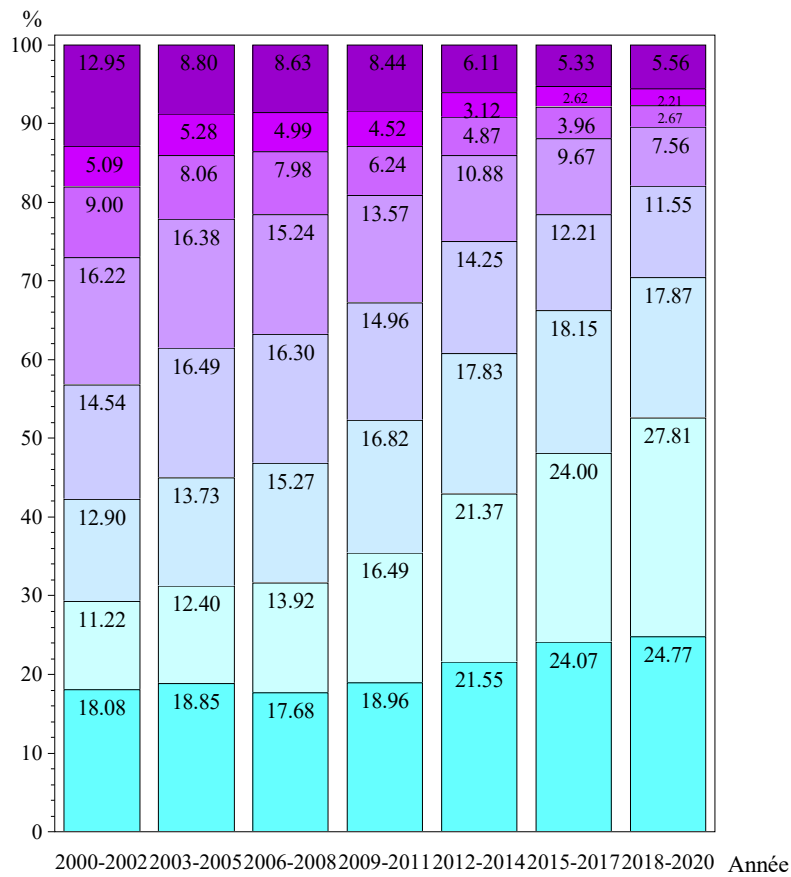
### Incidences SIDA et décès



Source: ANRS CO4-FHDH

## 11. Délais diagnostic – prise en charge chez les nouveaux pris en charge

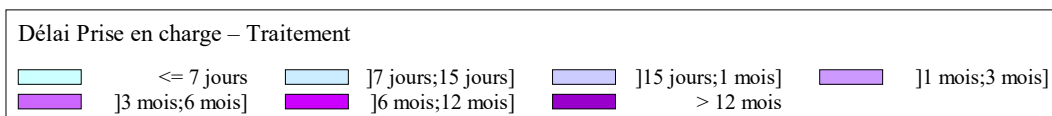
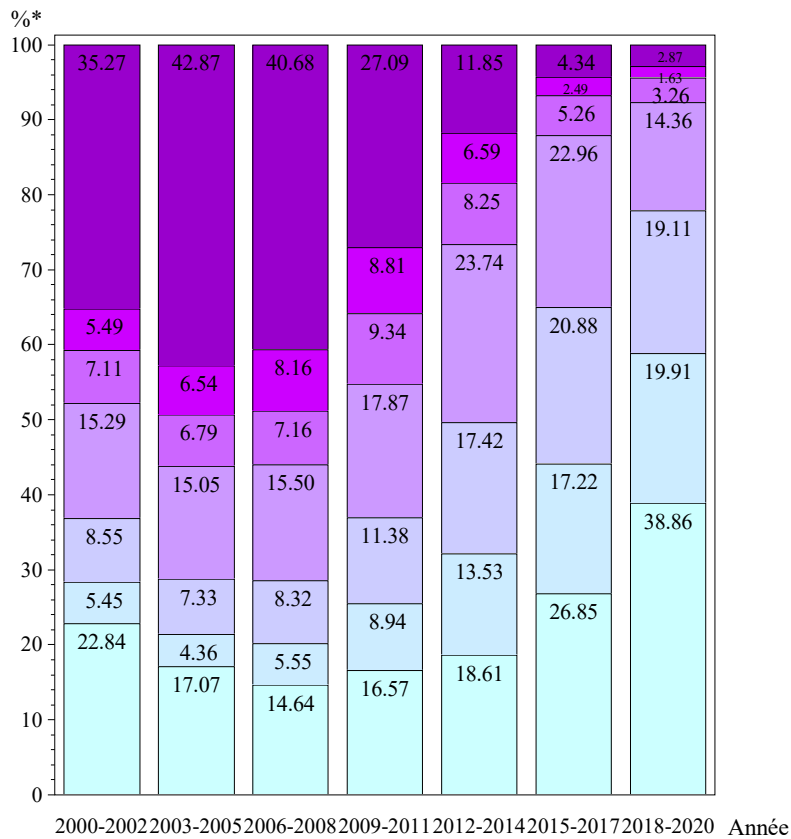
### Délai Diagnostic - Prise en charge chez les nouveaux pris en charge



Source: ANRS CO4-FHDH

## 12. Délai prise en charge – traitement chez les nouveaux pris en charge

### Délai Prise en charge - Traitement chez les nouveaux pris en charge

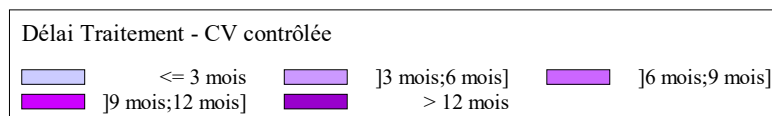
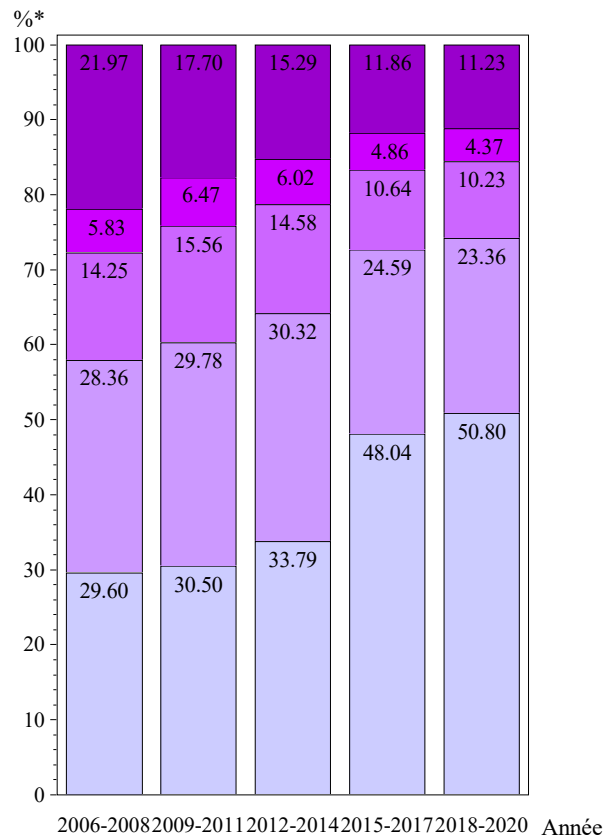


Source: ANRS CO4-FHDH

\* Pourcentages de Kaplan-Meier

### 13. Délai Traitement – CV <= 50 chez les nouveaux pris en charge

#### Délai Traitement - CV <= 50 chez les nouveaux pris en charge

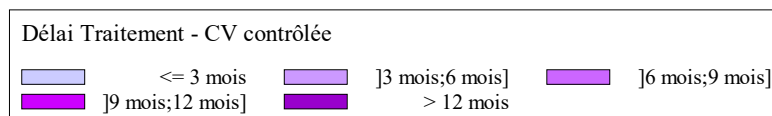
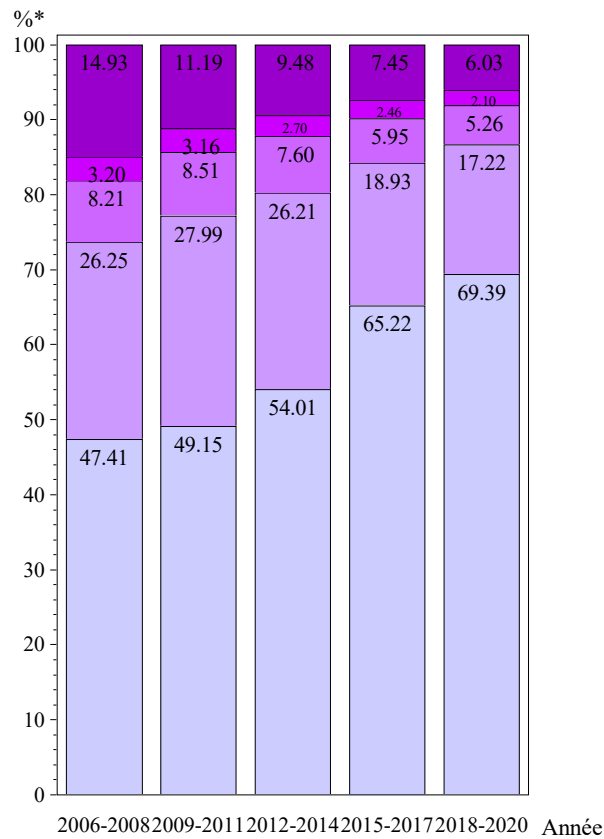


Source: ANRS CO4-FHDH

\* Pourcentages de Kaplan-Meier

## 14. Délai Traitement – CV <= 200 chez les nouveaux pris en charge

### Délai Traitement - CV <= 200 chez les nouveaux pris en charge



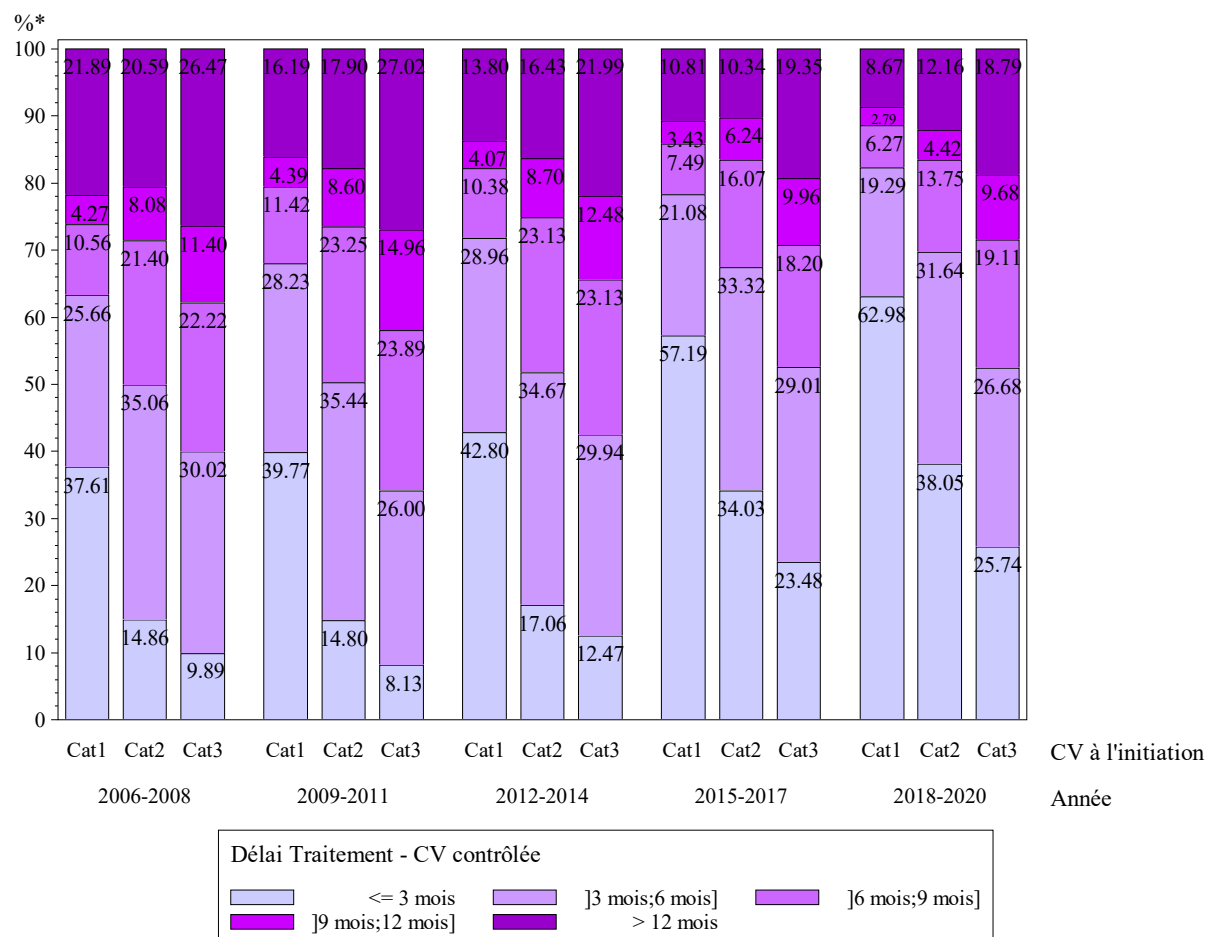
Source: ANRS CO4-FHDH

\* Pourcentages de Kaplan-Meier



## 15. Délai Traitement – CV <= 50 chez les nouveaux pris en charge selon la CV à l'initiation du traitement

### Délai Traitement - CV <= 50 chez les nouveaux pris en charge selon la CV à l'initiation du traitement



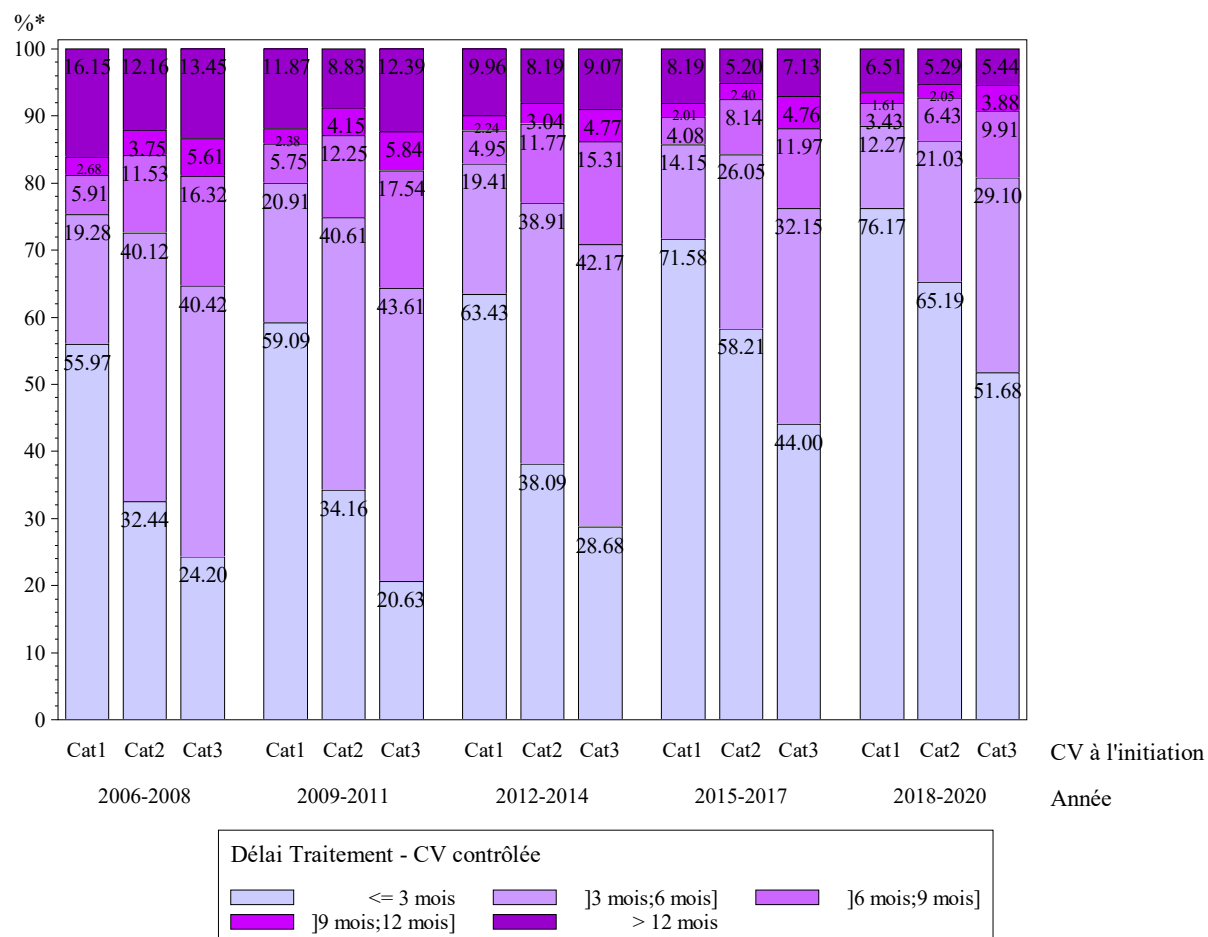
Cat 1 : CV à l'initiation < 100 000  
 Cat 2 : 100 000 <= CV à l'initiation < 500 000  
 Cat 3 : CV à l'initiation >= 500 000

\* Pourcentages de Kaplan-Meier

Source: ANRS CO4-FHDH

## 16. Délai Traitement – CV <= 200 chez les nouveaux pris en charge selon la CV à l'initiation du traitement

### Délai Traitement - CV <= 200 chez les nouveaux pris en charge selon la CV à l'initiation du traitement

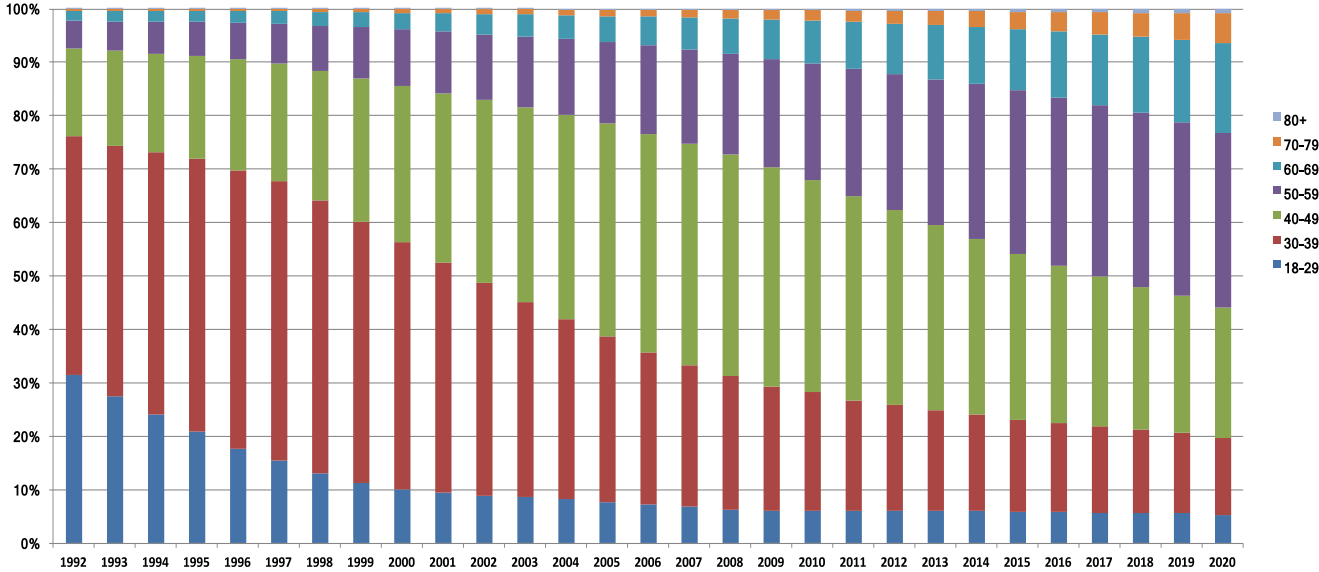


Cat 1 : CV à l'initiation < 100 000  
 Cat 2 : 100 000 <= CV à l'initiation < 500 000  
 Cat 3 : CV à l'initiation >= 500 000

\* Pourcentages de Kaplan-Meier

Source: ANRS CO4-FHDH

# 17. Distribution âge selon années



Source ANRS C04-FHDH