



Institut Pierre Louis d'Épidémiologie et de Santé Publique  
Pierre Louis Institute of Epidemiology and Public Health



La science pour la santé  
From science to health



Unité mixte de recherche en santé n° 1136 (UMR-S 1136)

Directeur : Pr Fabrice Carrat



MALADIES INFECTIEUSES ÉMERGENTES



# Graphiques Rapport-Retour d'informations clinico-épidémiologiques (RICE) en France en 2019

20/08/2021

## SOMMAIRE

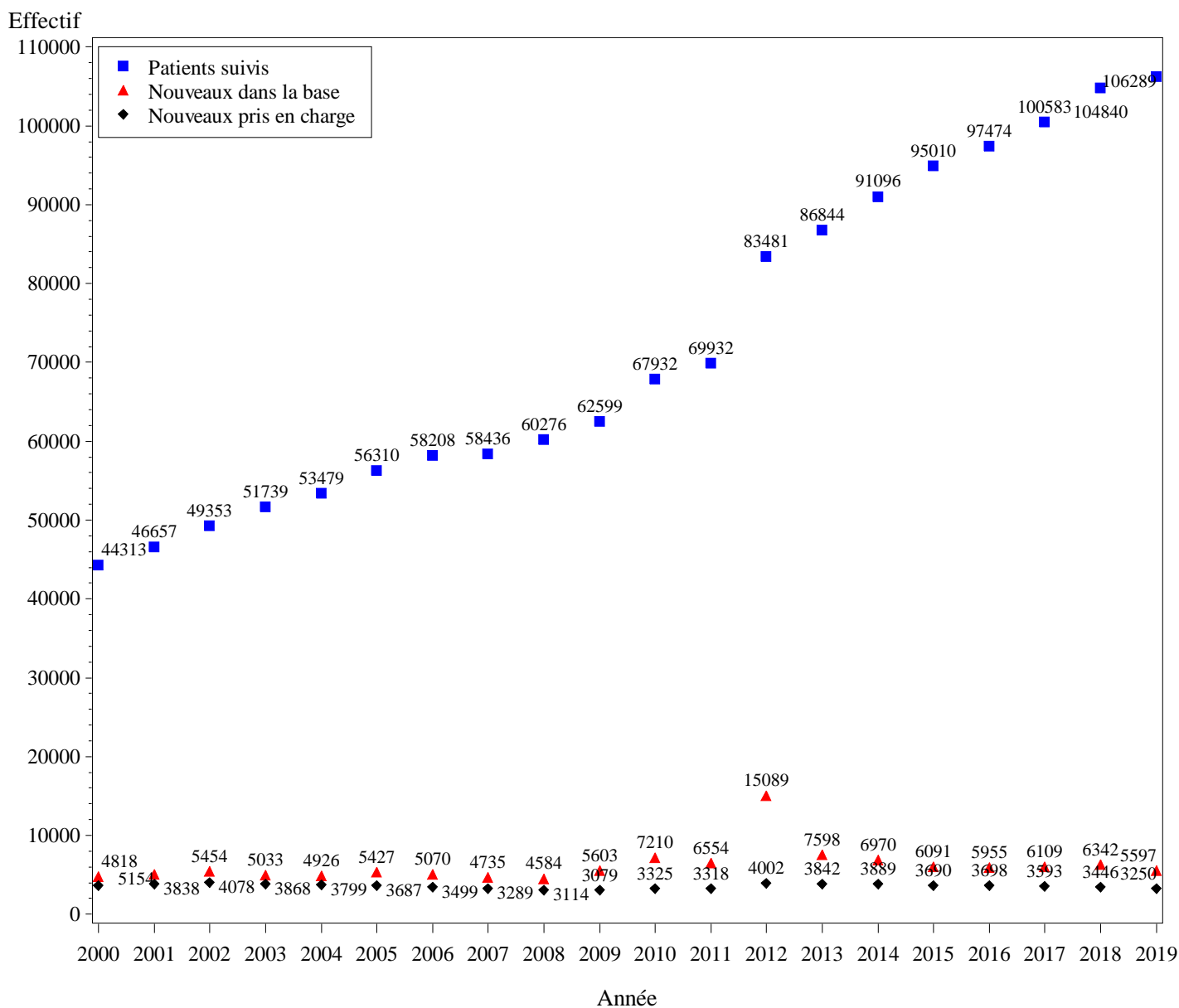
<b>1.</b>	<b>ÉVOLUTION DU NOMBRE D'INCLUS ET DE SUIVIS.....</b>	<b>3</b>
<b>2.</b>	<b>ÉVOLUTION DES CD4 LORS DE L'INCLUSION CHEZ LES NOUVEAUX PRIS EN CHARGE .....</b>	<b>4</b>
<b>3.</b>	<b>STADE A LA PRISE EN CHARGE CHEZ LES NOUVEAUX PRIS EN CHARGE .....</b>	<b>5</b>
<b>4.</b>	<b>ÉVOLUTION DES CD4 A LA MISE SOUS TRAITEMENT.....</b>	<b>6</b>
<b>5.</b>	<b>PROPORTION DE PATIENTS TRAITES ET DE PATIENTS EN SUCCES IMMUNO-VIROLOGIQUE CHEZ L'ENSEMBLE DES PATIENTS SUIVIS.....</b>	<b>7</b>
<b>6.</b>	<b>PROPORTION DE PATIENTS EN SUCCES IMMUNO-VIROLOGIQUE CHEZ LES PATIENTS TRAITES .....</b>	<b>8</b>
<b>7.</b>	<b>PROPORTION DE PATIENTS EN SUCCES IMMUNO-VIROLOGIQUE CHEZ LES PATIENTS TRAITES ET AVEC UNE CV&lt;=200.....</b>	<b>9</b>
<b>8.</b>	<b>PROPORTION DE PATIENTS EN SUCCES IMMUNO-VIROLOGIQUE CHEZ LES PATIENTS TRAITES ET AVEC UNE CV&lt;=50 .....</b>	<b>10</b>
<b>9.</b>	<b>PROPORTION DE PATIENTS AVEC CD4/CD8&gt;1 CHEZ LES PATIENTS TRAITES ET AVEC UNE CV&lt;=50 ET CD4&gt;500.....</b>	<b>11</b>
<b>10.</b>	<b>INCIDENCES SIDA ET DECES .....</b>	<b>12</b>
<b>11.</b>	<b>DELAI DIAGNOSTIC - PRISE EN CHARGE CHEZ LES NOUVEAUX PRIS EN CHARGE.....</b>	<b>13</b>
<b>12.</b>	<b>DELAI PRISE EN CHARGE - TRAITEMENT CHEZ LES NOUVEAUX PRIS EN CHARGE.....</b>	<b>14</b>
<b>13.</b>	<b>DELAI TRAITEMENT - CV &lt;= 50 CHEZ LES NOUVEAUX PRIS EN CHARGE.....</b>	<b>15</b>
<b>14.</b>	<b>DELAI TRAITEMENT - CV &lt;= 200 CHEZ LES NOUVEAUX PRIS EN CHARGE .....</b>	<b>16</b>
<b>15.</b>	<b>DELAI TRAITEMENT - CV &lt;= 50 CHEZ LES NOUVEAUX PRIS EN CHARGE SELON LA CV A L'INITIATION DU TRAITEMENT .....</b>	<b>17</b>
<b>16.</b>	<b>DELAI TRAITEMENT - CV &lt;= 200 CHEZ LES NOUVEAUX PRIS EN CHARGE SELON LA CV A L'INITIATION DU TRAITEMENT .....</b>	<b>18</b>

## 1. Évolution du nombre d'inclus et de suivis

### Infos

Base : \\N-INTRANET\Netbase\Tables\_Domevih\Base FHDH totale 2021-08\Tables  
 Thesaurus : \\N-INTRANET\Netbase\Tables\_Domevih\Base FHDH totale 2021-08\Thesaurus  
 Date de fin : 31/12/2019  
 Centres/COREVIH inclus : Tous  
 Centres/COREVIH exclus : Aucun

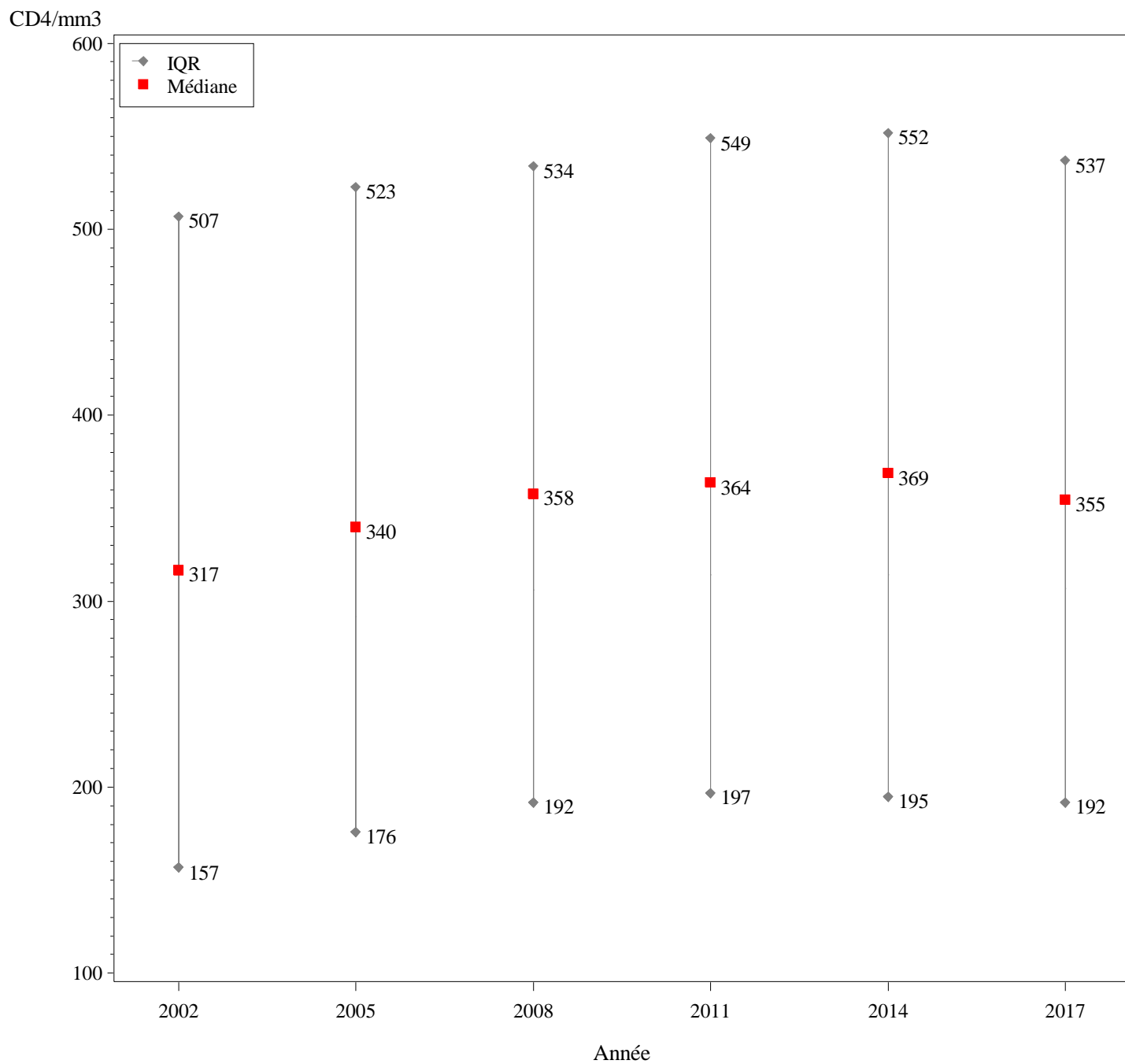
### Evolution du nombre d'inclus et de suivis



Source FHDH-ANRS CO4

## 2. Évolution des CD4 lors de l'inclusion chez les nouveaux pris en charge

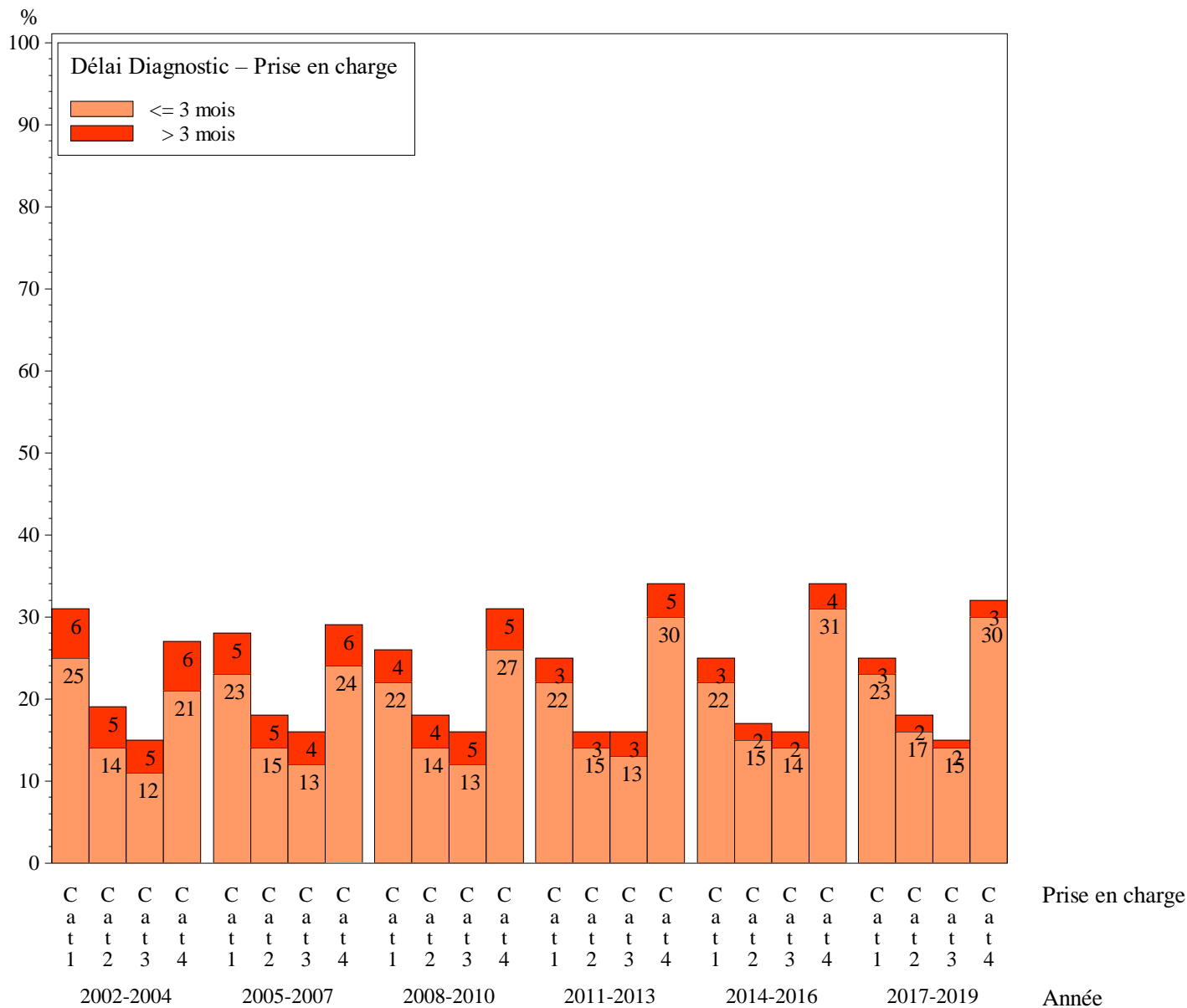
### Evolution des CD4 lors de l'inclusion chez les nouveaux pris en charge



Source FHDH-ANRS CO4

### 3. Stade à la prise en charge chez les nouveaux pris en charge

#### Stade à la prise en charge chez les nouveaux pris en charge

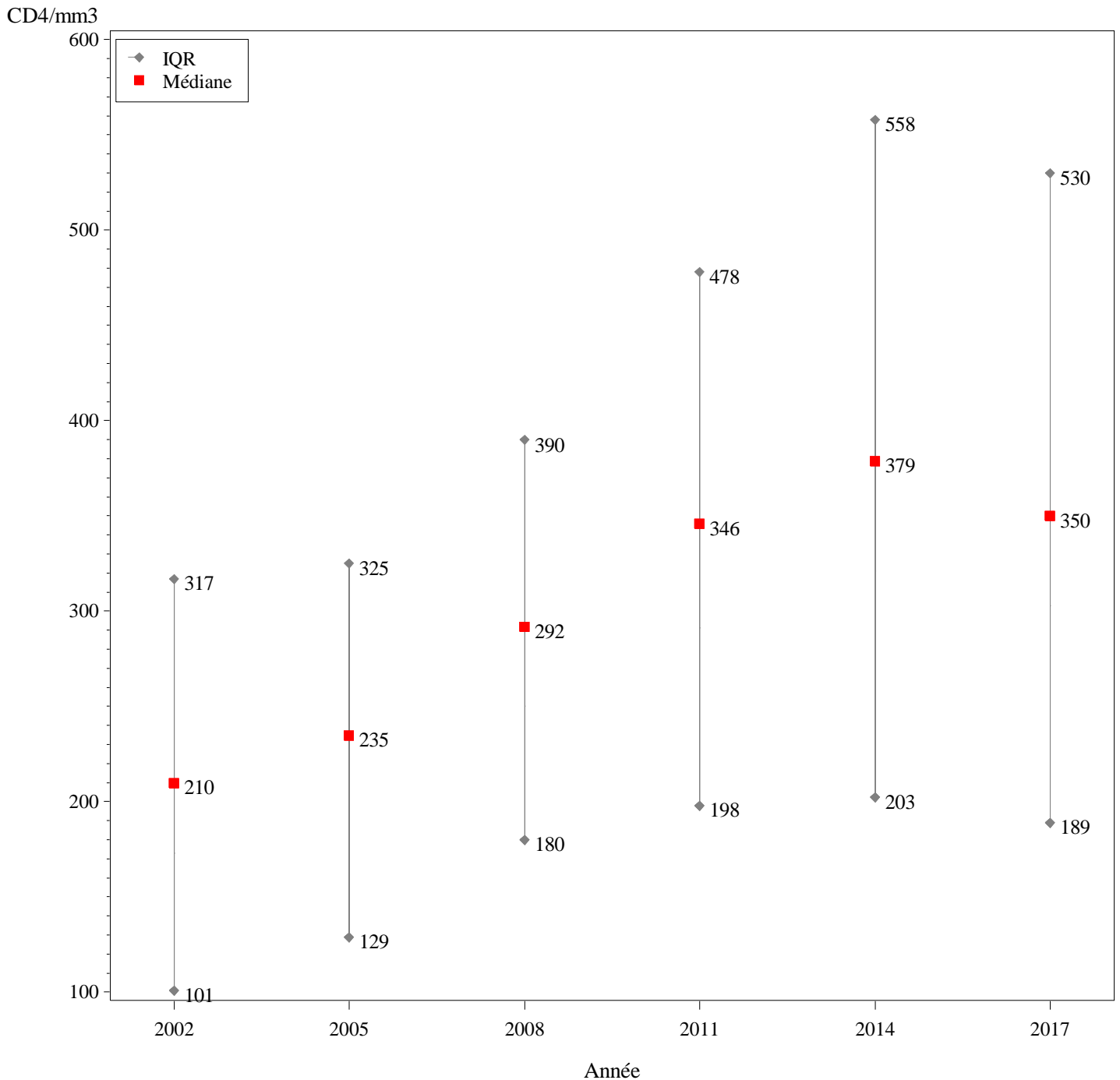


Cat 1 : CD4<200 ou SIDA, et non primo  
 Cat 2 : 200<=CD4<350 et non SIDA, non primo  
 Cat 3 : 350<=CD4<500 et non SIDA, non primo  
 Cat 4 : CD4>=500 et non SIDA, ou primo

Source FHDH-ANRS CO4

#### 4. Évolution des CD4 à la mise sous traitement

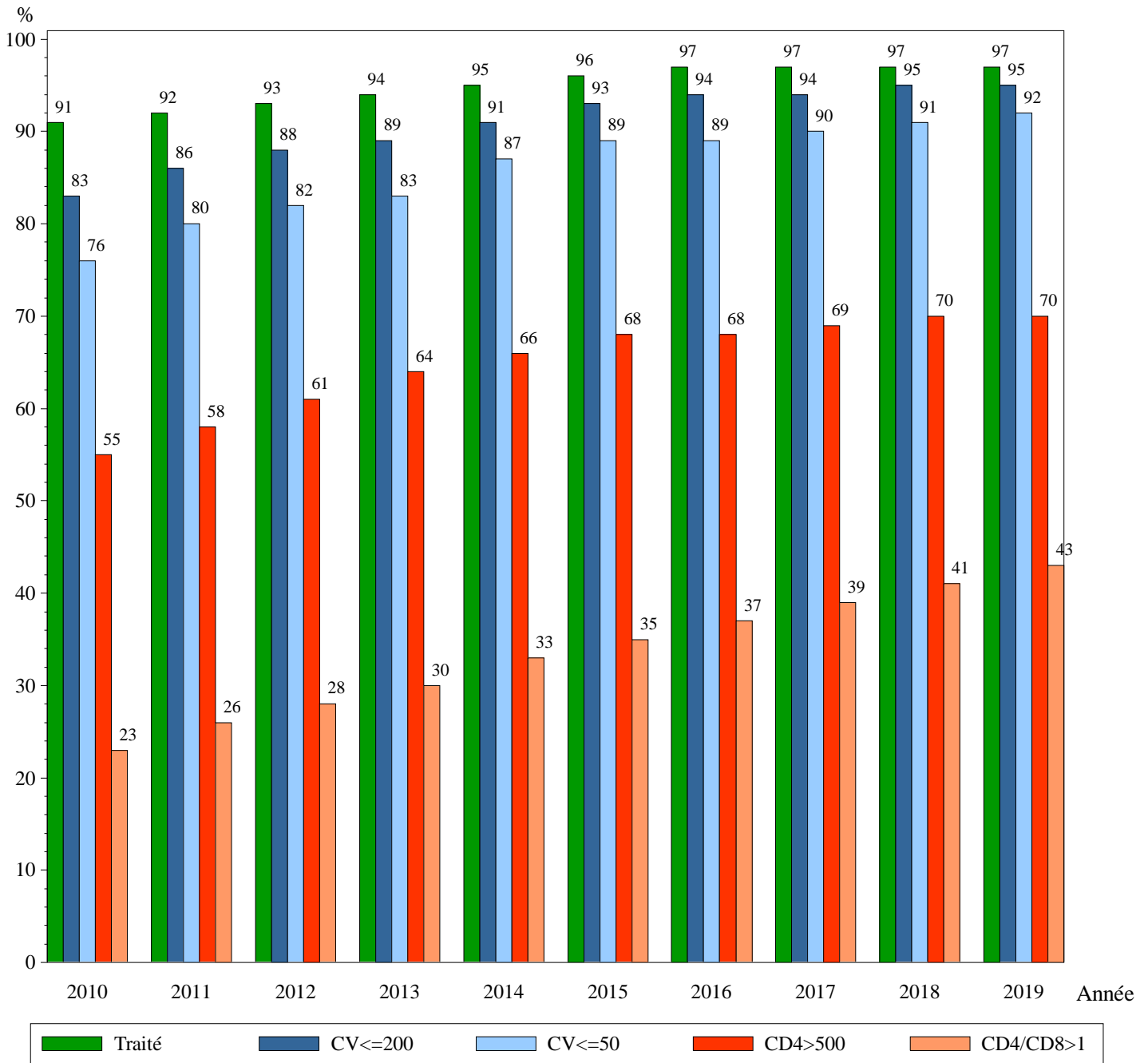
##### Evolution des CD4 à la mise sous traitement



Source FHDH-ANRS CO4

## 5. Proportion de patients traités et de patients en succès immuno-virologique chez l'ensemble des patients suivis

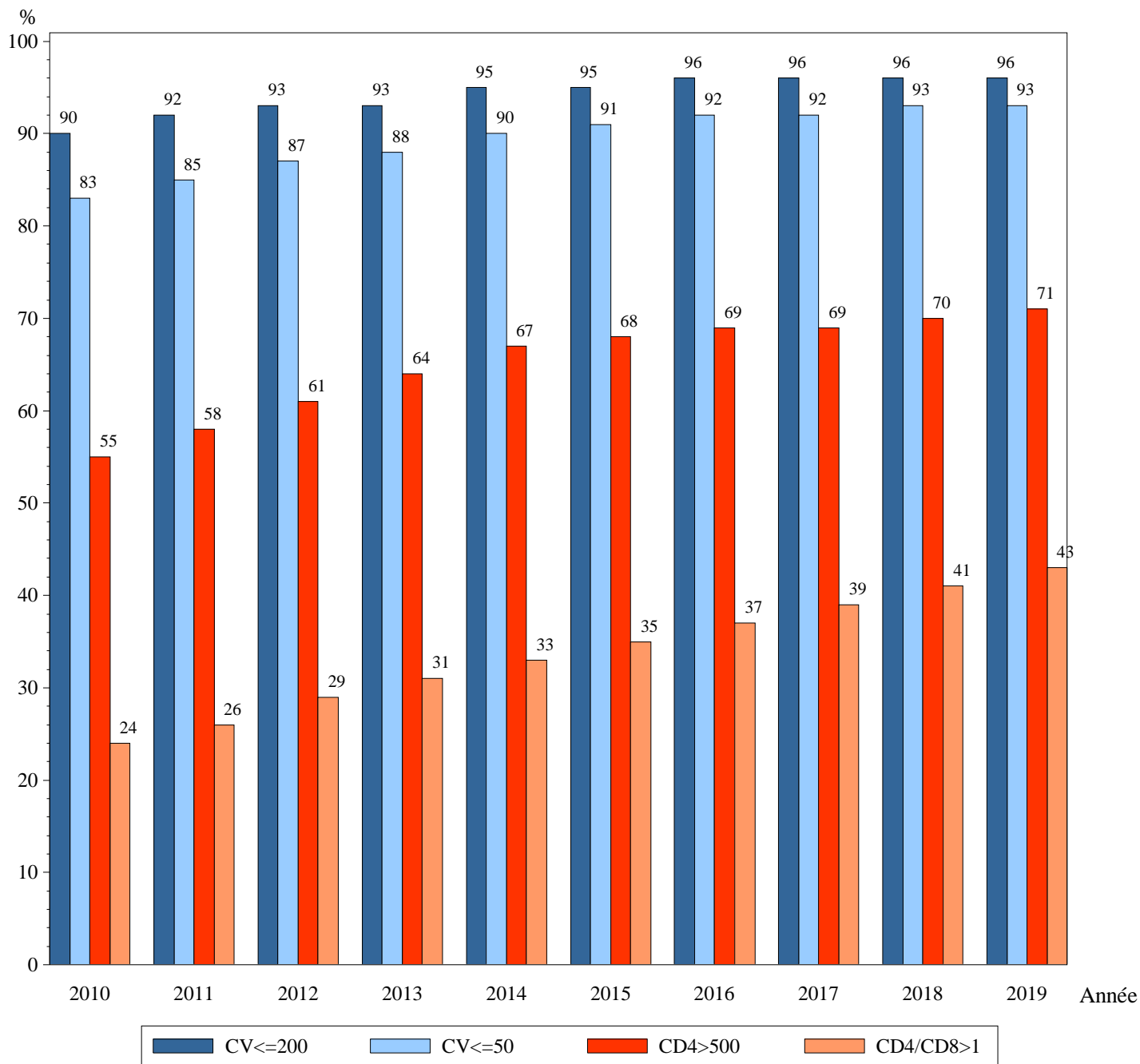
### Proportion de patients traités et de patients en succès immuno-virologique chez l'ensemble des patients suivis



Source FHDH-ANRS CO4

## 6. Proportion de patients en succès immuno-virologique chez les patients traités

### Proportion de patients en succès immuno-virologique chez les patients traités

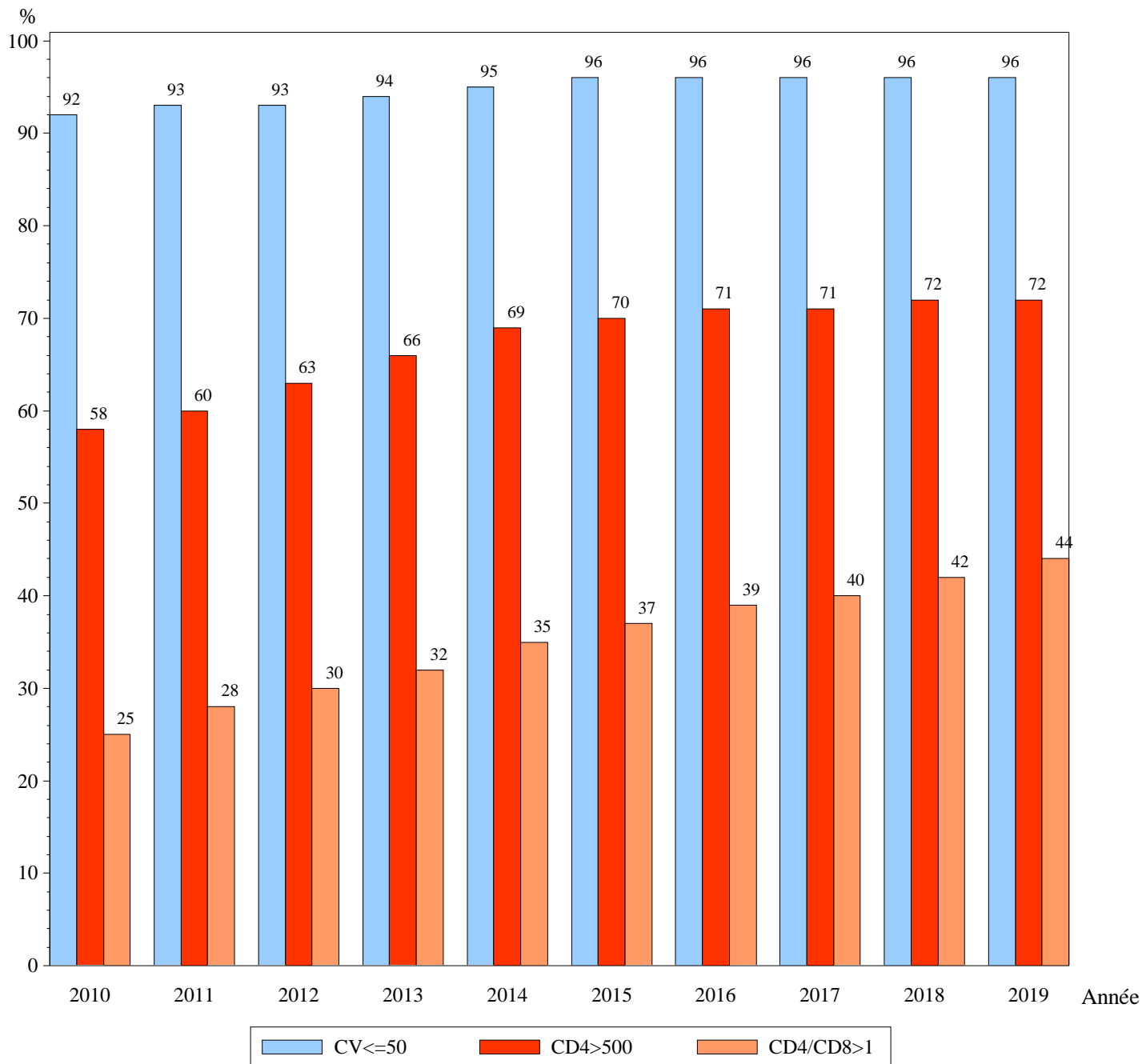


Source FHDH-ANRS CO4



## 7. Proportion de patients en succès immuno-virologique chez les patients traités et avec une CV $\leq$ 200

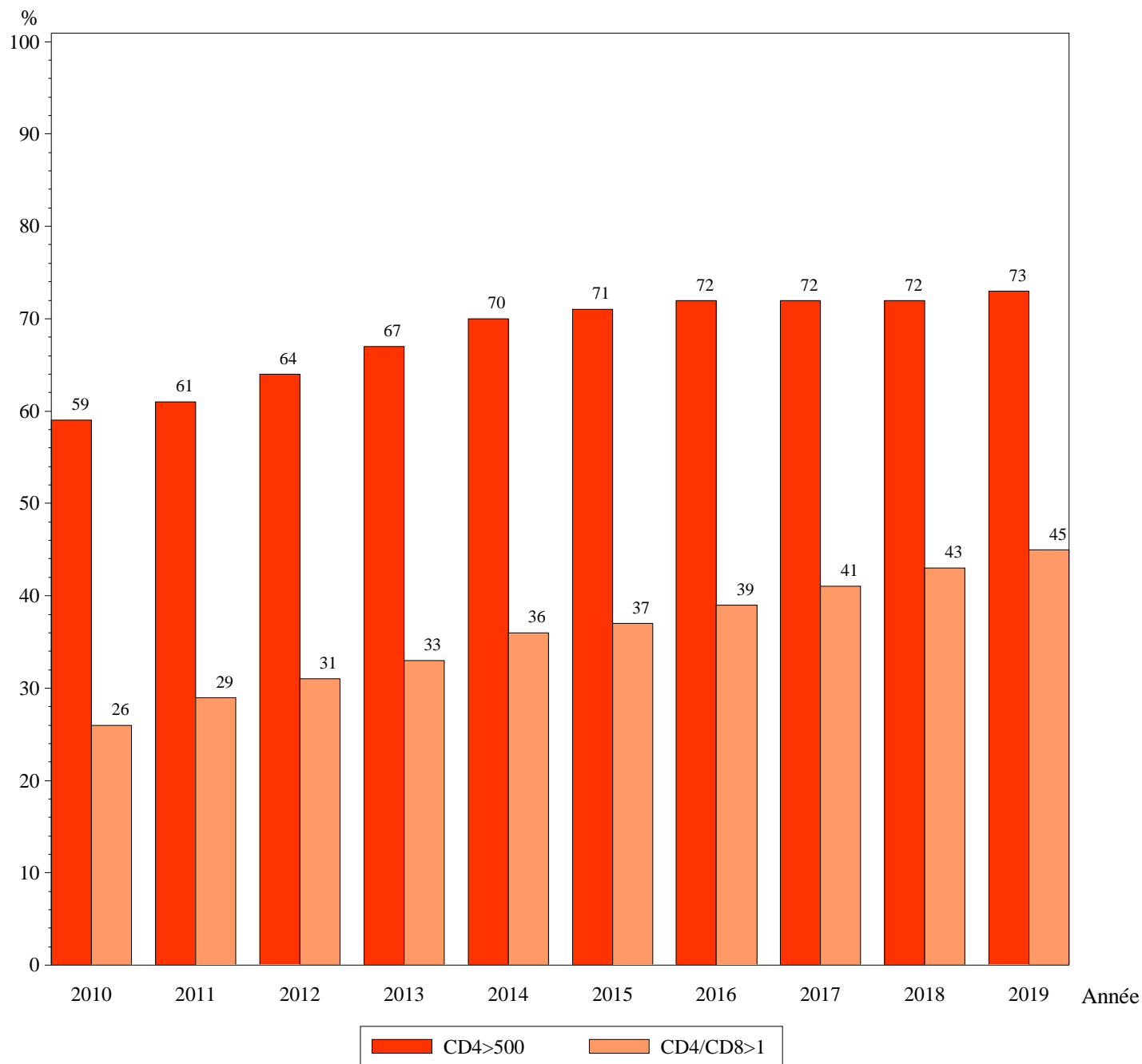
### Proportion de patients en succès immuno-virologique chez les patients traités et avec une CV $\leq$ 200



Source FHDH-ANRS CO4

## 8. Proportion de patients en succès immuno-virologique chez les patients traités et avec une CV≤50

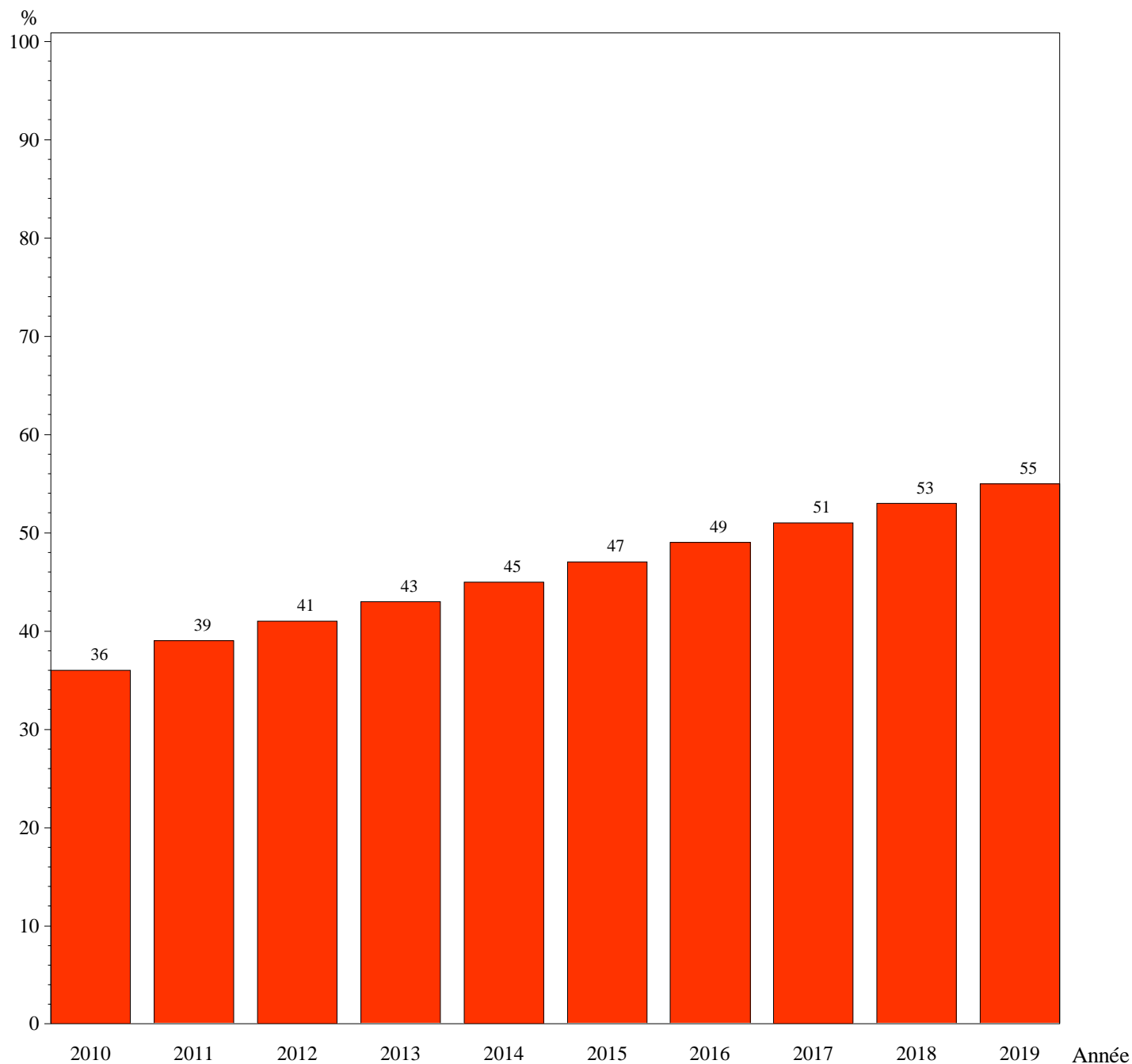
### Proportion de patients en succès immuno-virologique chez les patients traités et avec une CV≤50



Source FHDH-ANRS CO4

## 9. Proportion de patients avec $CD4/CD8 > 1$ chez les patients traités et avec une $CV \leq 50$ et $CD4 > 500$

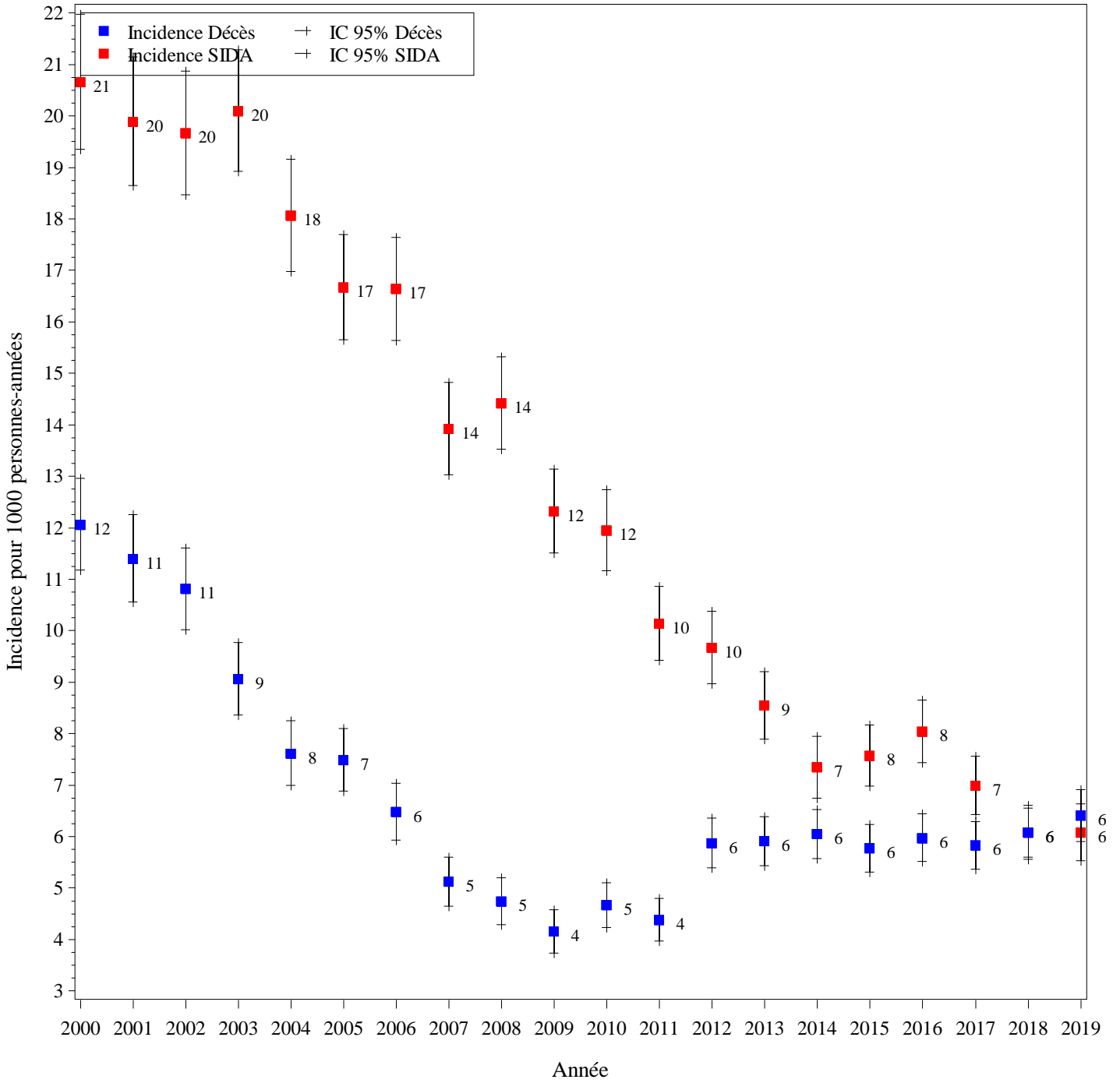
### Proportion de patients avec $CD4/CD8 > 1$ chez les patients traités et avec une $CV \leq 50$ et $CD4 > 500$



Source FHDH-ANRS CO4

## 10. Incidences SIDA et décès

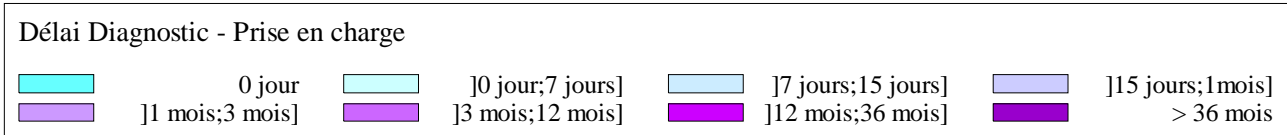
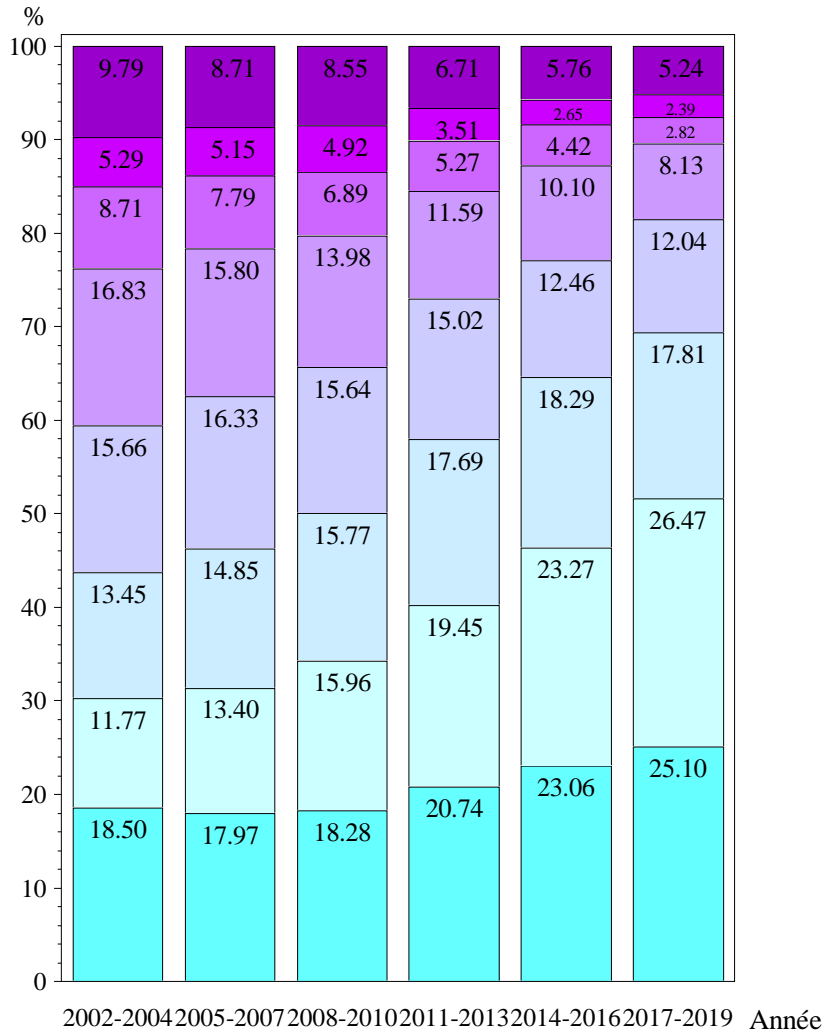
### Incidences SIDA et décès



Source FHDH-ANRS CO4

## 11. Délai Diagnostic - Prise en charge chez les nouveaux pris en charge

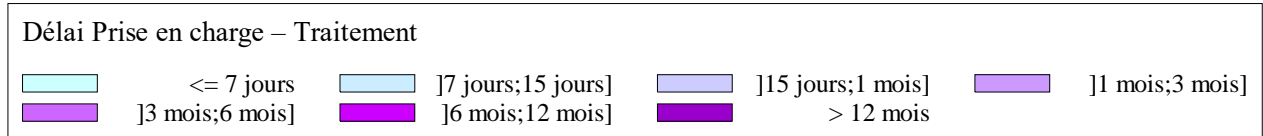
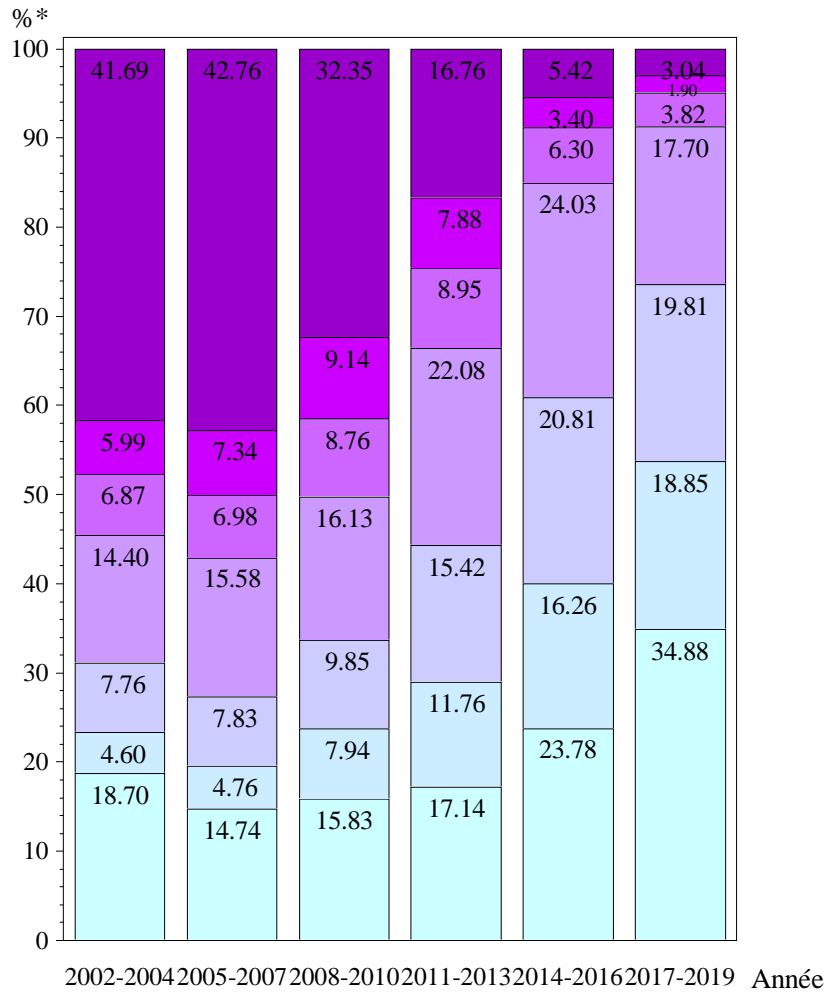
### Délai Diagnostic - Prise en charge chez les nouveaux pris en charge



Source FHDH-ANRS CO4

## 12. Délai Prise en charge – Traitement chez les nouveaux pris en charge

### Délai Prise en charge - Traitement chez les nouveaux pris en charge

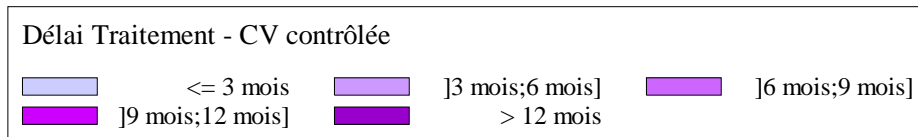
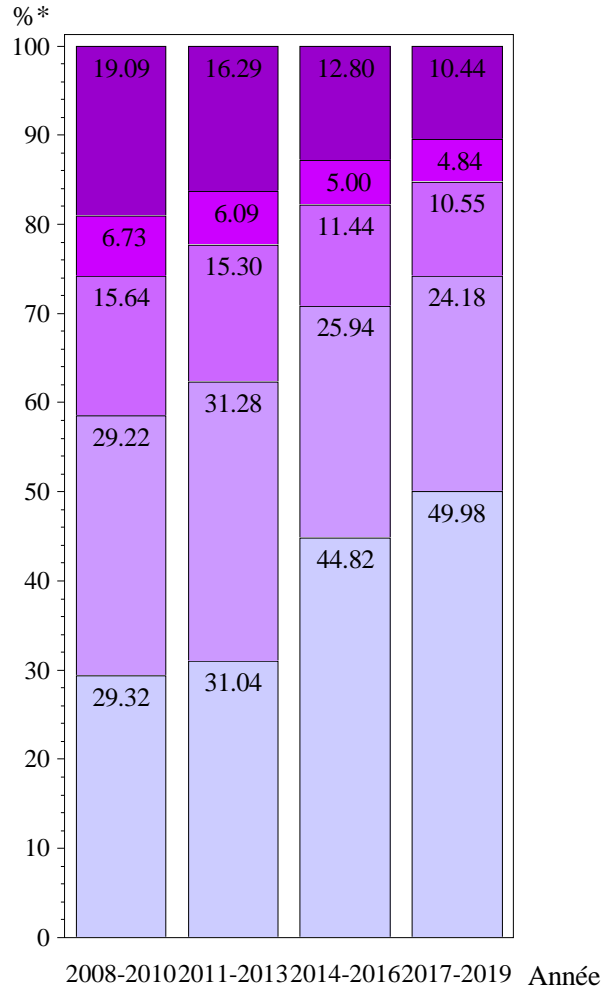


Source FHDH-ANRS CO4

\* Pourcentages de Kaplan-Meier

**13. Délai Traitement - CV <= 50 chez les nouveaux pris en charge**

**Délai Traitement - CV <= 50  
chez les nouveaux pris en charge**

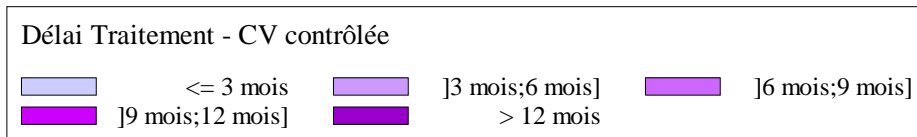
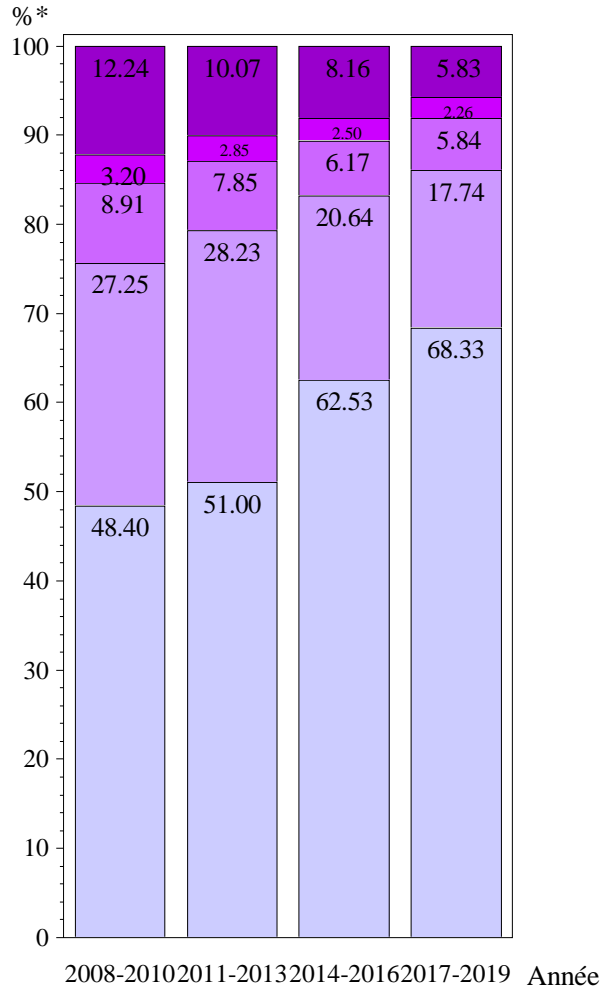


Source FHDH-ANRS CO4

\* Pourcentages de Kaplan-Meier

14. Délai Traitement - CV <= 200 chez les nouveaux pris en charge

**Délai Traitement - CV <= 200  
chez les nouveaux pris en charge**



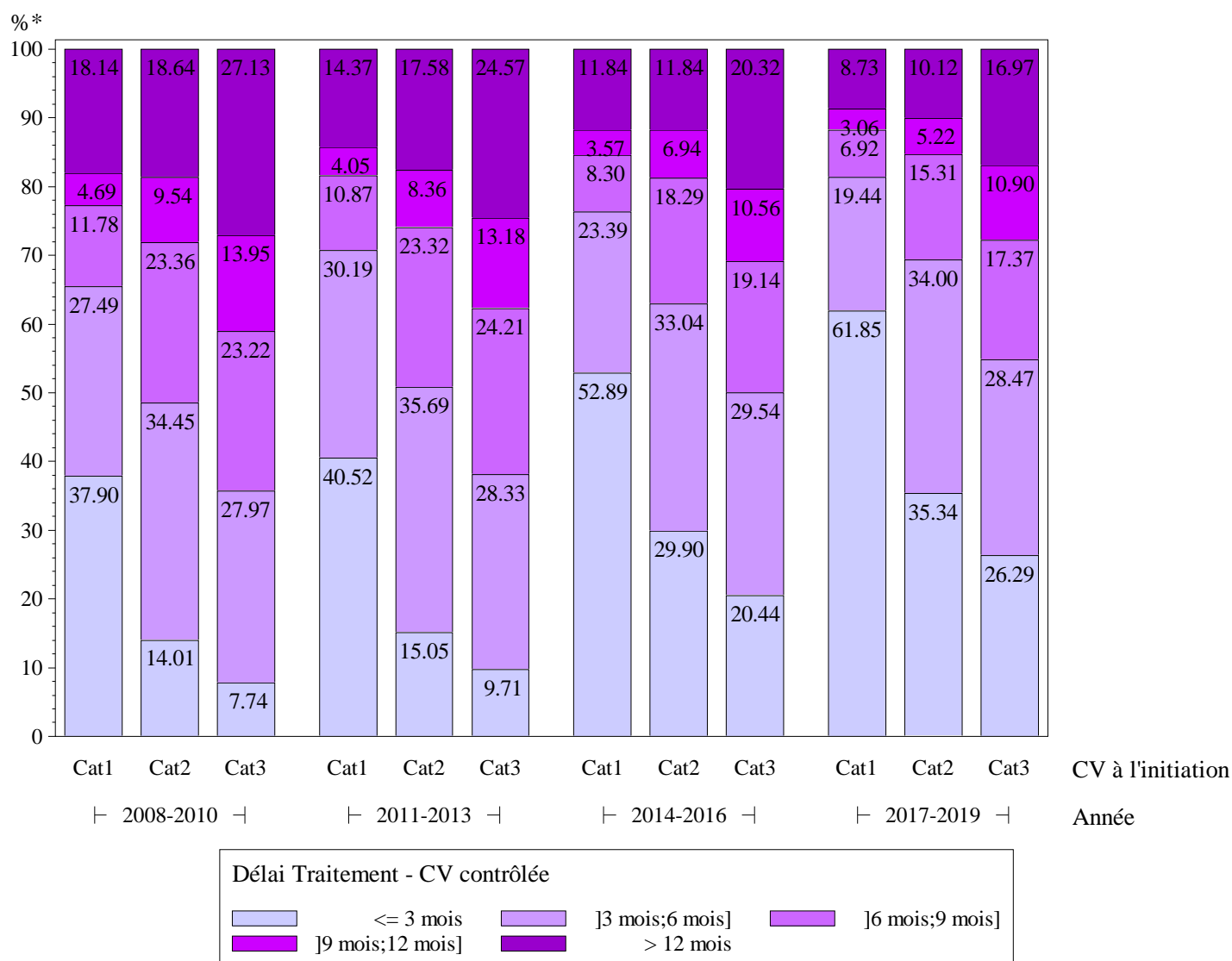
Source FHDH-ANRS CO4

\* Pourcentages de Kaplan-Meier



## 15. Délai Traitement - CV <= 50 chez les nouveaux pris en charge selon la CV à l'initiation du traitement

### Délai Traitement - CV <= 50 chez les nouveaux pris en charge selon la CV à l'initiation du traitement



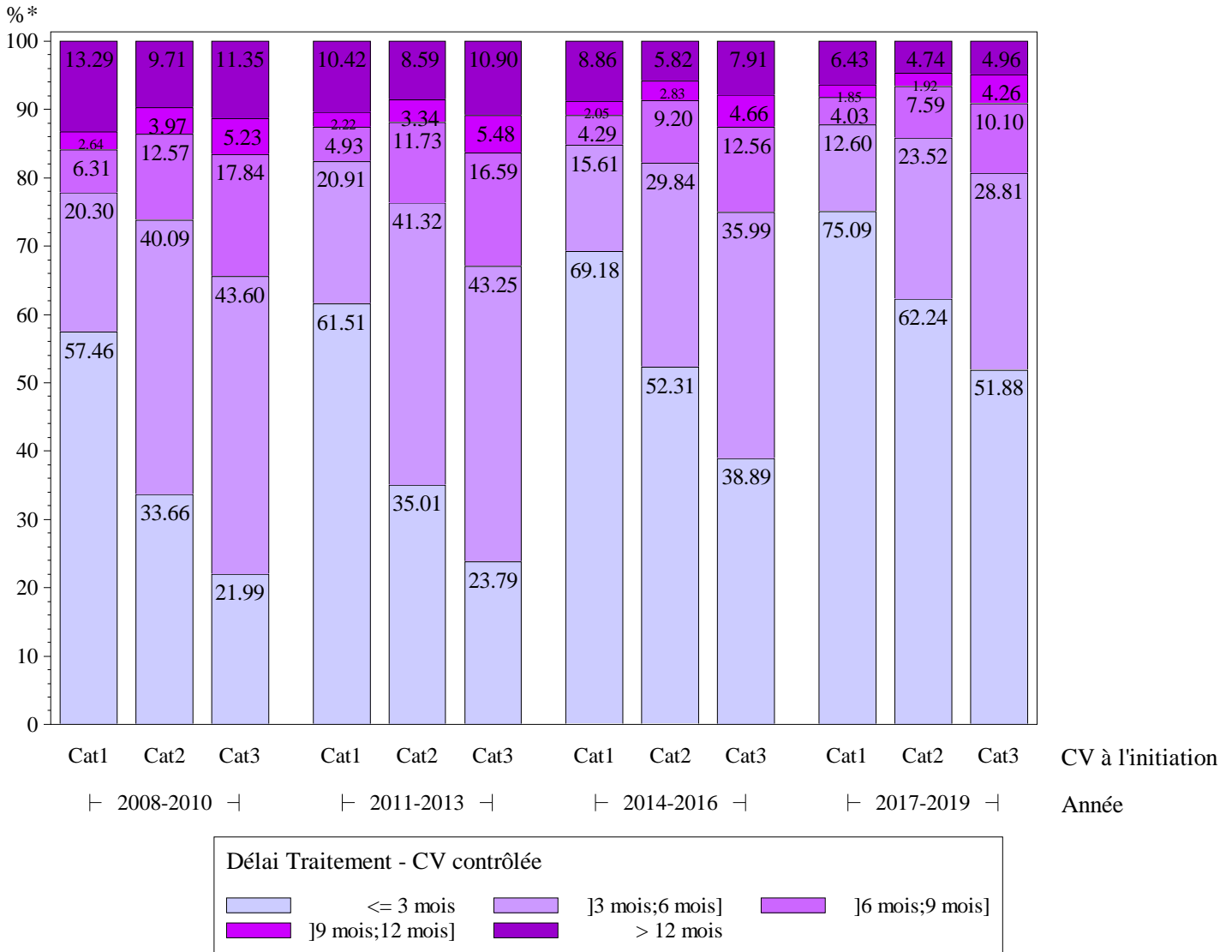
Cat 1 : CV à l'initiation < 100 000  
 Cat 2 : 100 000 <= CV à l'initiation < 500 000  
 Cat 3 : CV à l'initiation >= 500 000

\* Pourcentages de Kaplan-Meier

Source FHDH-ANRS CO4

### 16. Délai Traitement - CV <= 200 chez les nouveaux pris en charge selon la CV à l'initiation du traitement

**Délai Traitement - CV <= 200  
chez les nouveaux pris en charge  
selon la CV à l'initiation du traitement**



Cat 1 : CV à l'initiation < 100 000  
 Cat 2 : 100 000 <= CV à l'initiation < 500 000  
 Cat 3 : CV à l'initiation >= 500 000

\* Pourcentages de Kaplan-Meier

